



**Sistema Integrado de
Administração Financeira
do Governo Federal**

Manual do Usuário

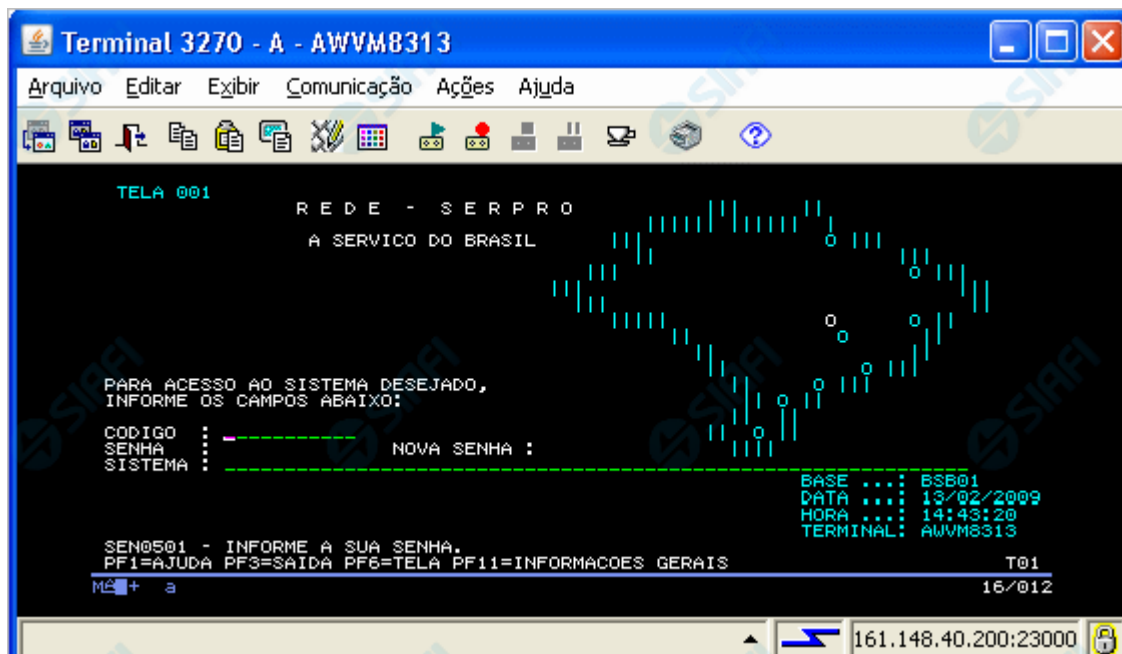
SIAFI Grande-Porte

Data e hora de geração: 23/12/2024 09:56

1 - SIAFI Grande-Porte

3

1 - SIAFI Grande-Porte



SIAFI Grande-Porte

Esse é o formulário de entrada do Sistema SIAFI existente no ambiente computacional de grande porte, também conhecido como "SIAFI Operacional", implementado em plataforma alta por meio de banco de dados ADABAS e linguagem de programação Natural.

A partir de janeiro de 2012 já existe uma parte nova do SIAFI disponível no ambiente Web, ou seja, com acesso via Internet ou Intranet, implementado em plataforma baixa, por meio de banco de dados Oracle e linguagem de programação Java.

Este capítulo apresenta os procedimentos executados para você "dar uma chegada" ao Sistema SIAFI do ambiente de grande porte por meio do software "HOD" (pronuncia-se "rode", como no verbo "rodar"), quando você estiver navegando no Sistema SIAFI do ambiente Web. Tais procedimentos são necessários somente no primeiro acesso ao HOD feito pelo computador que você estiver usando.

O HOD (*Host On-Demand*) emula os antigos terminais IBM-3270, oferecendo um acesso simples e rápido, via Internet ou Intranet, às aplicações desenvolvidas originalmente para acesso por pelos terminais IBM.

Inicialmente, você precisa verificar qual é a versão do JDK, *Java Development Kit*, ou seja, o software de desenvolvimento de sistemas na plataforma Java, que está instalado no seu computador. Caso a versão do seu JDK seja anterior à Versão 1.6.0_20, será necessário promover a atualização do software.

Para verificar qual é a versão do JDK, siga para o próximo passo, de acordo com o sistema operacional que você estiver usando, Linux ou Windows.

Próximas Telas

[Verificar Versão no Linux](#)

[Verificar Versão no Windows](#)