



**Sistema Integrado de
Administração Financeira
do Governo Federal**

Manual do Usuário

Verificar Versão no Linux

Data e hora de geração: 23/11/2024 04:00

1 - Verificar Versão no Linux	3
1.1 - Chamada ao Grande Porte	4
1.1.1 - Aviso de Segurança	5
1.1.1.1 - Baixando o HOD	6
1.1.1.1.1 - Instalando o HOD	7
1.1.1.1.1.1 - Painel de Controle do HOD	8

1 - Verificar Versão no Linux

Plugins instalados				
<p>Mais informações sobre plugins em mozilla.org. Ajuda sobre a instalação de plugins em plugindoc.mozdev.org.</p>				
<p>Java(TM) Plug-in 1.6.0_22</p> <p>Arquivo: libnjp2.so Versão: The next generation Java plug-in for Mozilla browsers.</p>				
Tipo MIME	Descrição	Sufixos	Ativo	
application/x-java-vm	Java™ Plug-in		Sim	
application/x-java-applet	Java™ Plug-in Applet		Sim	
application/x-java-applet;version=1.1	Java™ Plug-in		Sim	
application/x-java-applet;version=1.1.1	Java™ Plug-in		Sim	
application/x-java-applet;version=1.1.2	Java™ Plug-in		Sim	
application/x-java-applet;version=1.1.3	Java™ Plug-in		Sim	
application/x-java-applet;version=1.2	Java™ Plug-in		Sim	
application/x-java-applet;version=1.2.1	Java™ Plug-in		Sim	
application/x-java-applet;version=1.2.2	Java™ Plug-in		Sim	

Verificar Versão no Linux

Verifique a versão do "JDK" (*Java Development Kit*) instalada no seu computador.

É necessário que seja uma versão igual ou superior a **1.6.0_20**.

A figura acima apresenta o navegador Firefox, executando em sistema operacional Linux.

Conforme você pode conferir no cabeçalho da figura, a versão apresentada é "Java(TM) Plug-in 1.6.0_22", ou seja, uma versão compatível com o HOD.

Para obter uma janela semelhante a essa, digite o texto "about:plugins" na barra de endereços do seu navegador.

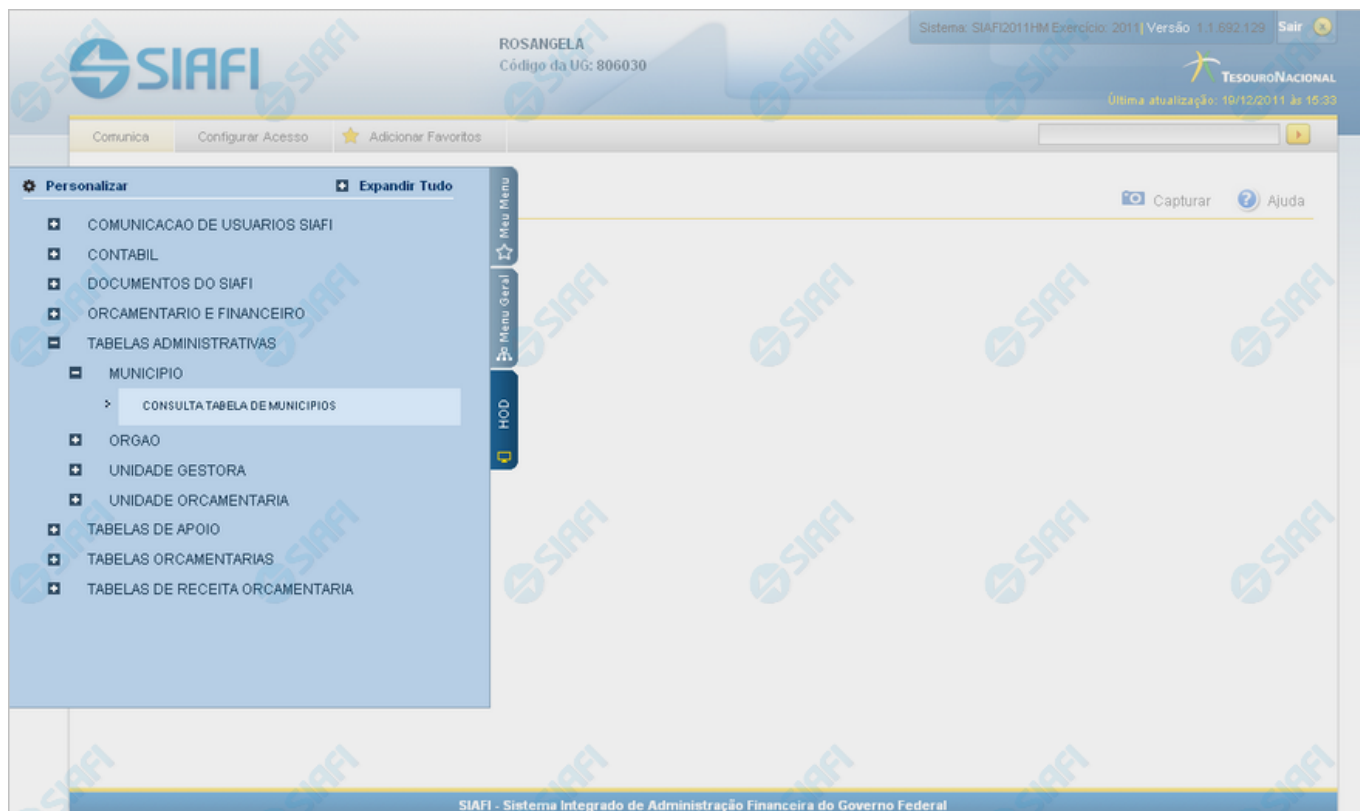
Caso a sua versão seja inferior à especificada, procure ajuda com o administrador da rede para atualização do JDK.

Se a sua versão do JDK for compatível, clique no botão abaixo para ver o que acontece no "túnel do tempo" que leva você ao SIAFI do ambiente de grande porte.

Próximas Telas

[Chamada ao Grande Porte](#)

1.1 - Chamada ao Grande Porte



Chamada ao Grande Porte

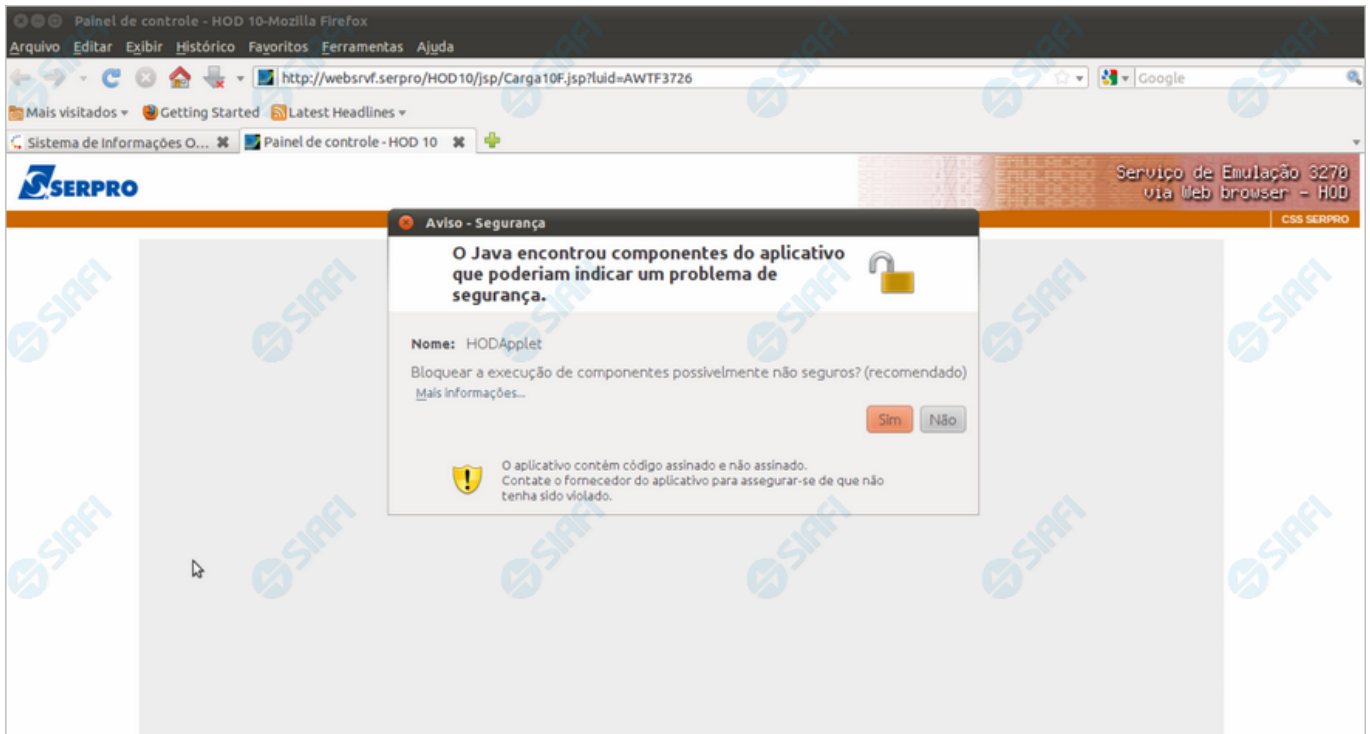
A seguir, acesse alguma funcionalidade oferecida no SIAFI Operacional e que requer, portanto, a intervenção do serviço HOD. O exemplo apresentado mostra a consulta à Tabela de Municípios, cujo acesso é feito pelo Menu "HOD", um dos três menus disponíveis para navegação no SIAFI Web.

Adicionalmente ao acesso via Menu, o serviço HOD está presente também de forma embutida em algumas funcionalidades novas. Neste caso você será levado a atravessar o "túnel" automaticamente pelo sistema, para visualizar informações armazenadas e apresentadas na plataforma alta. É o caso, por exemplo, da pesquisa ao Documento PF (Nota de Programação Financeira), que possibilita a visualização do "Espelho da PF" apresentada pelo SIAFI Operacional.

Próximas Telas

[Aviso de Segurança](#)

1.1.1 - Aviso de Segurança



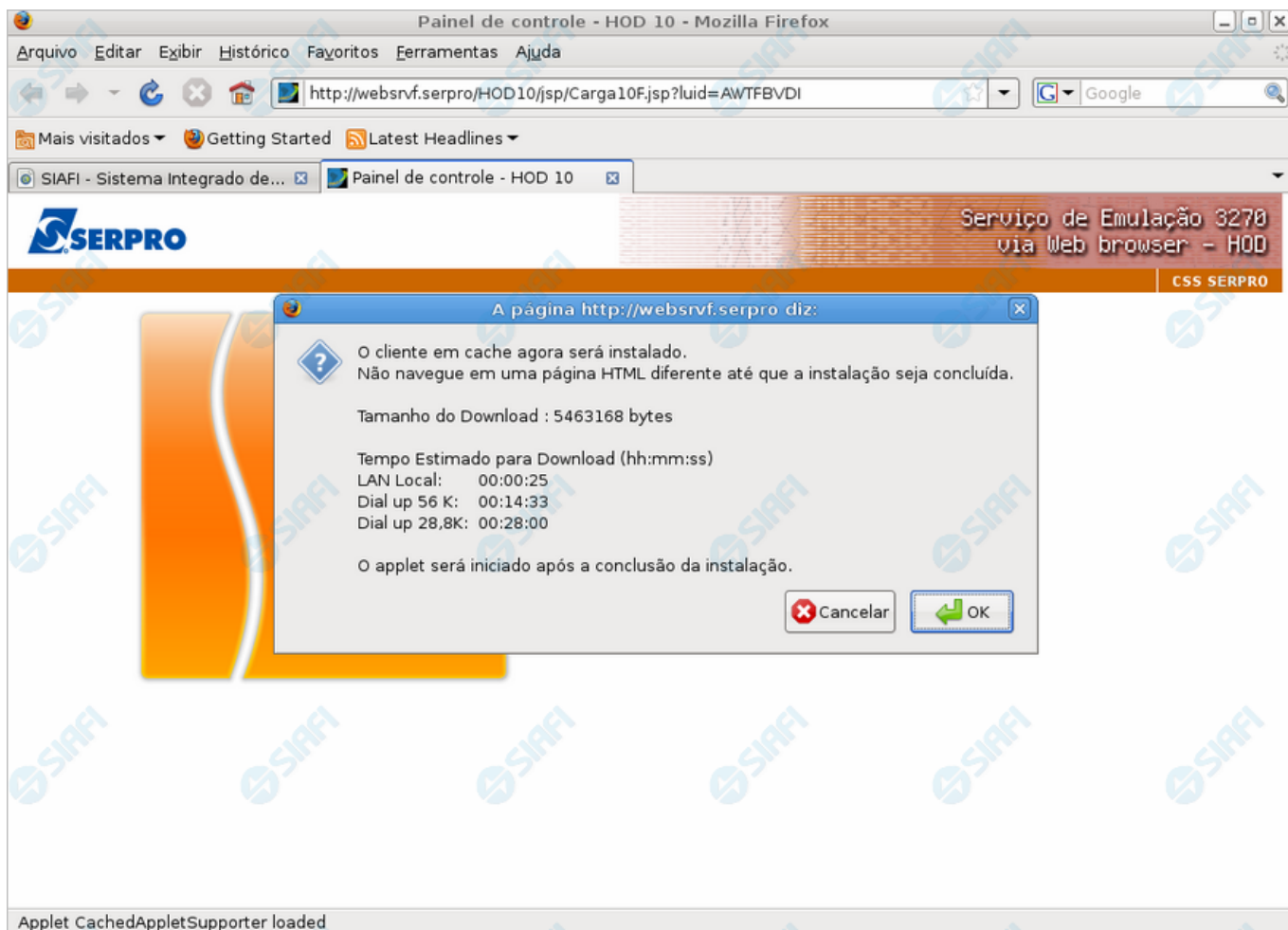
Aviso de Segurança

Caso a mensagem acima seja exibida, aceite a sugestão de bloqueio de componentes não seguros, clicando no botão "Sim".

Próximas Telas

[Baixando o HOD](#)

1.1.1.1 - Baixando o HOD



Baixando o HOD

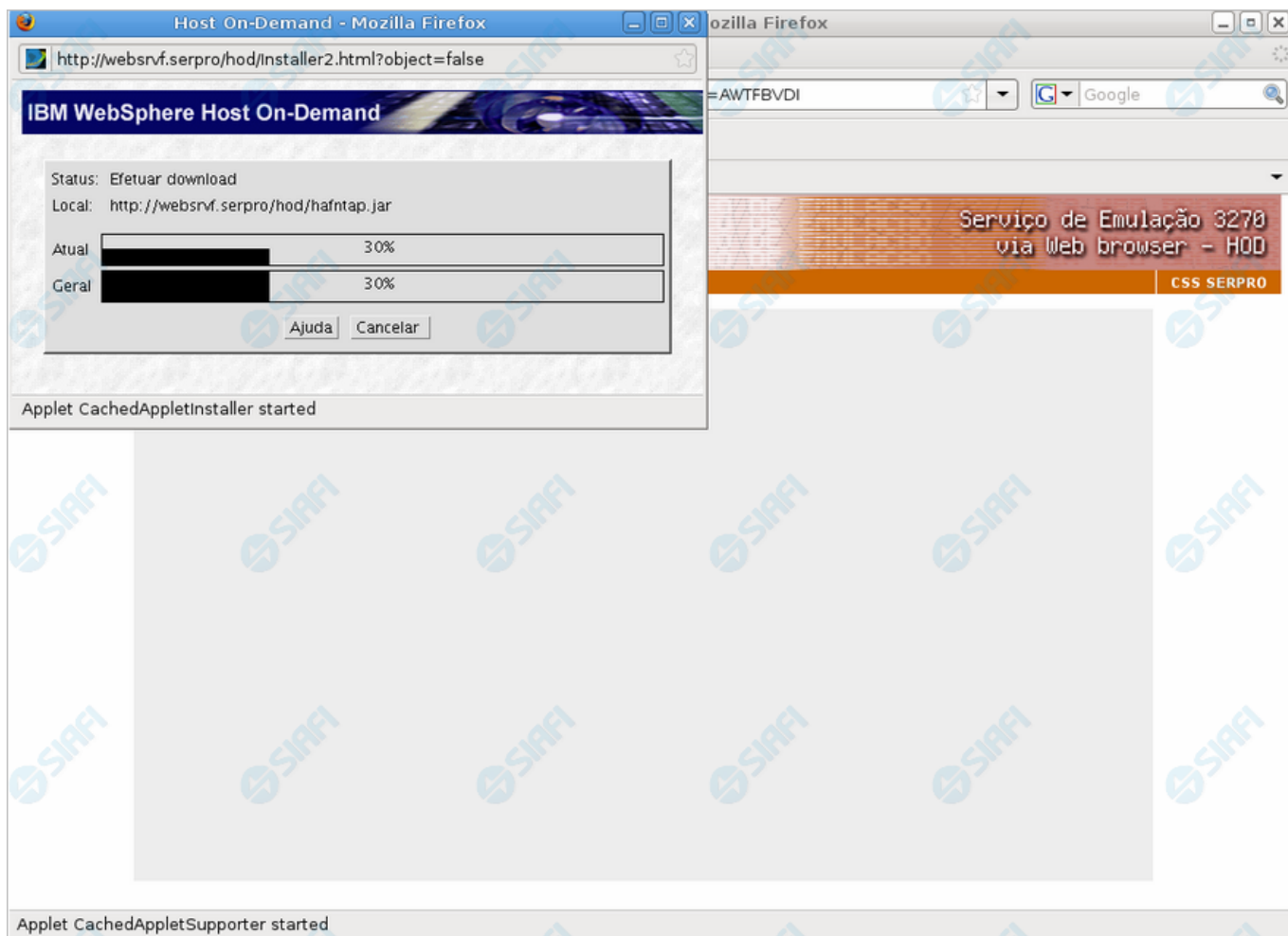
Informa que um componente de *software* está sendo baixado no seu computador, o qual permitirá a execução do HOD para acesso ao SIAFI Grande Porte.

Ao visualizá-la, você poderá clicar no botão "OK", autorizando assim a instalação dos componentes Java na sua estação de trabalho após a conclusão do *download*.

Próximas Telas

[Instalando o HOD](#)

1.1.1.1.1 - Instalando o HOD



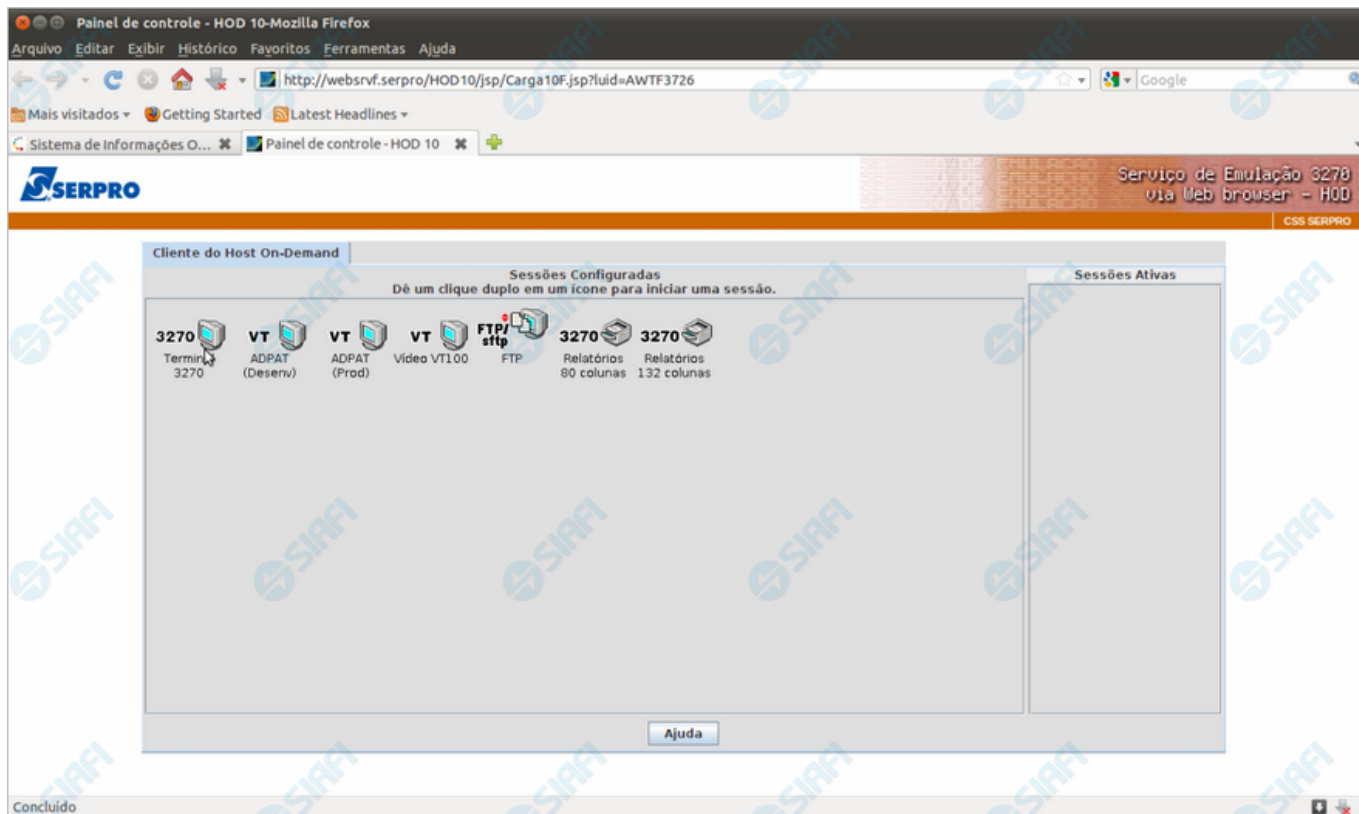
Instalando o HOD

Ao ser apresentado esse formulário, aguarde enquanto o componente (*applets*) Java é instalado na sua estação de trabalho.

Próximas Telas

[Painel de Controle do HOD](#)

1.1.1.1.1 - Painel de Controle do HOD

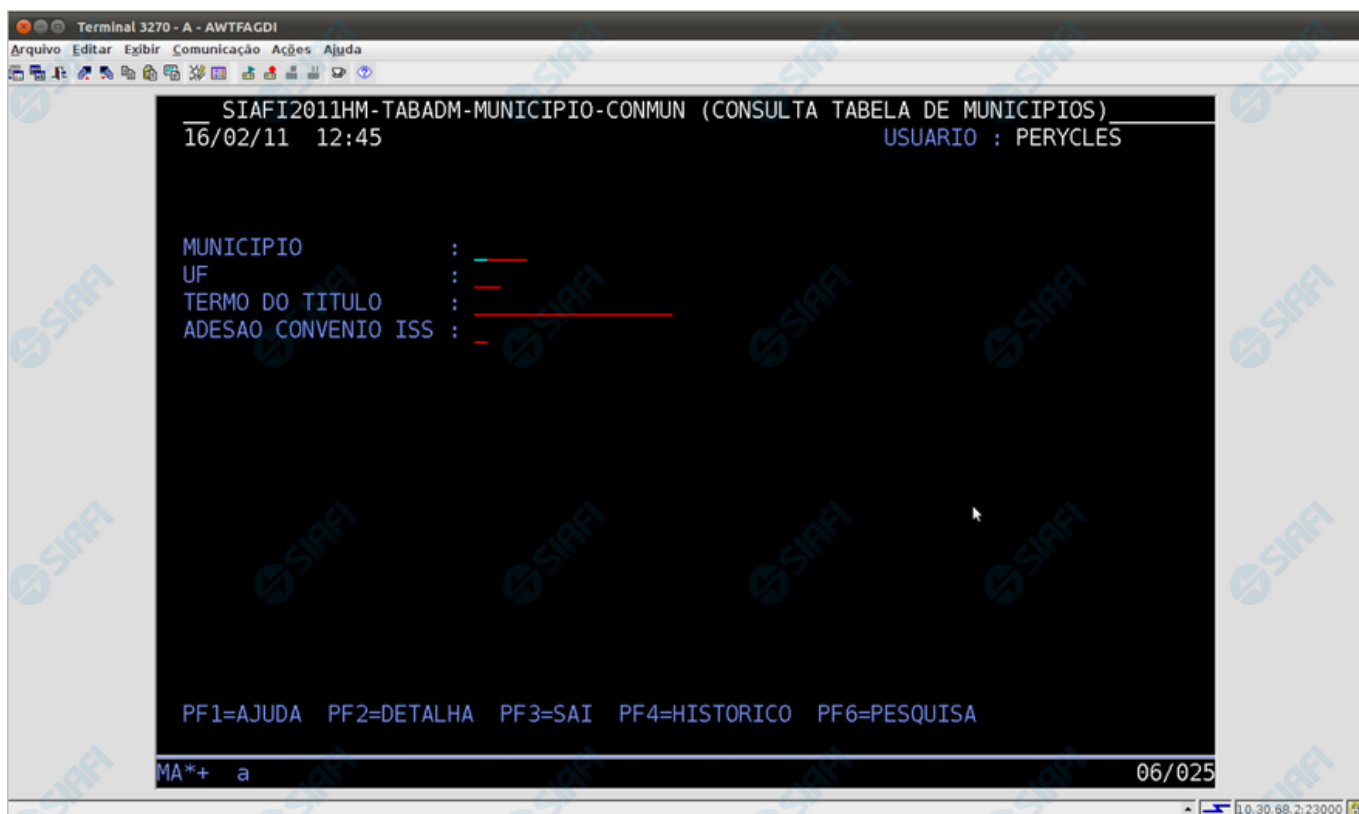


Painel de Controle do HOD

Ao término da instalação dos *applets* Java, será exibido o "Painel de Controle do HOD" com as sessões configuradas. Apenas aguarde e será aberta a sessão necessária para acesso ao SIAFI Operacional.

Próximas Telas

[Chegada ao Grande Porte](#)



Chegada ao Grande Porte

Pronto, você está acessando os sistema de grande porte. O emulador 3270 será exibido em uma nova janela do seu computador.

No caso do exemplo apresentado, trata-se da pesquisa à Tabela de Municípios, transação "CONMUN" executada no SIAFI Operacional.