



**Sistema Integrado de  
Administração Financeira  
do Governo Federal**

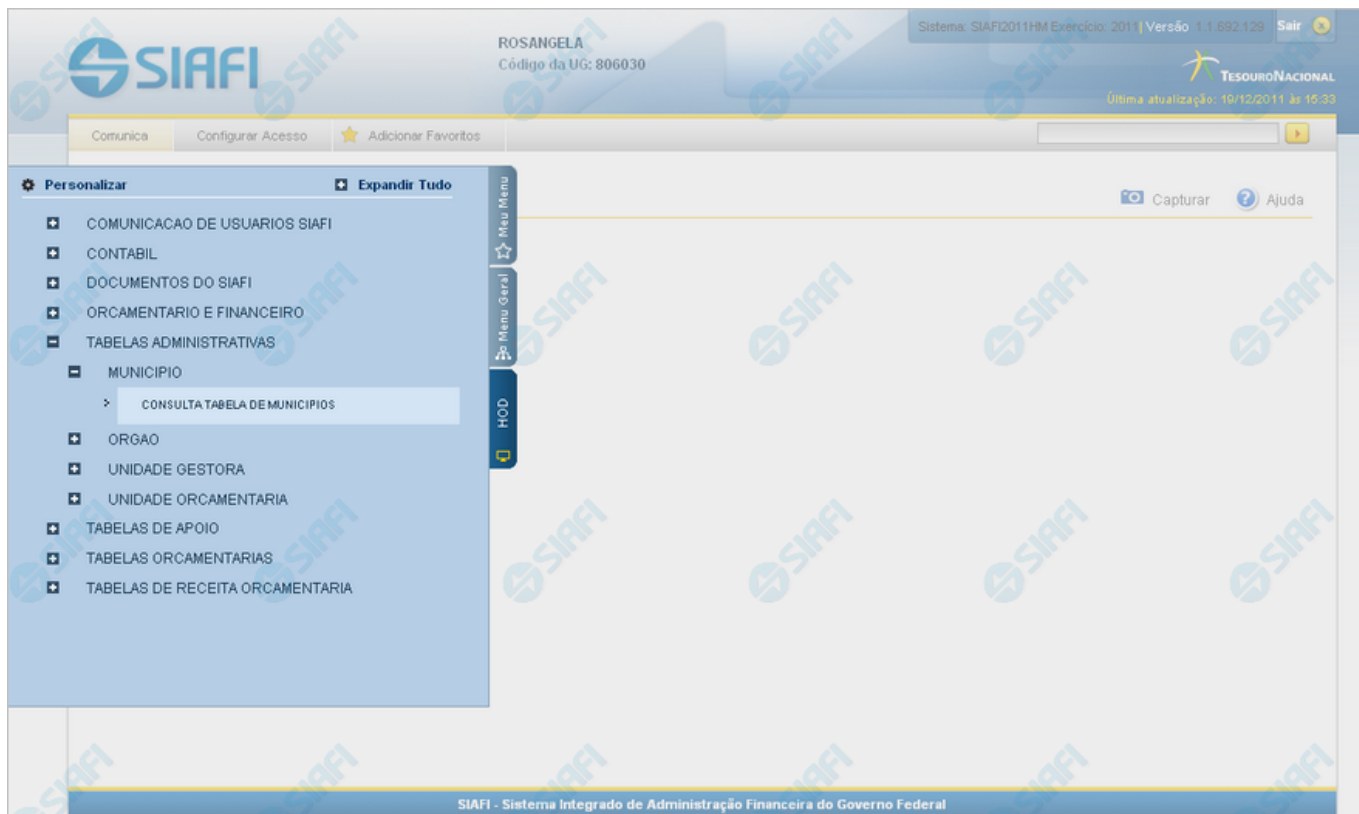
## **Manual do Usuário**

**Chamada ao Grande Porte**

Data e hora de geração: 31/01/2025 07:50

<b>1 - Chamada ao Grande Porte</b>	<b>3</b>
1.1 - Aviso de Segurança	4
1.1.1 - Baixando o HOD	5
1.1.1.1 - Instalando o HOD	6
1.1.1.1.1 - Painel de Controle do HOD	7
1.1.1.1.1.1 - Chegada ao Grande Porte	8

## 1 - Chamada ao Grande Porte



### Chamada ao Grande Porte

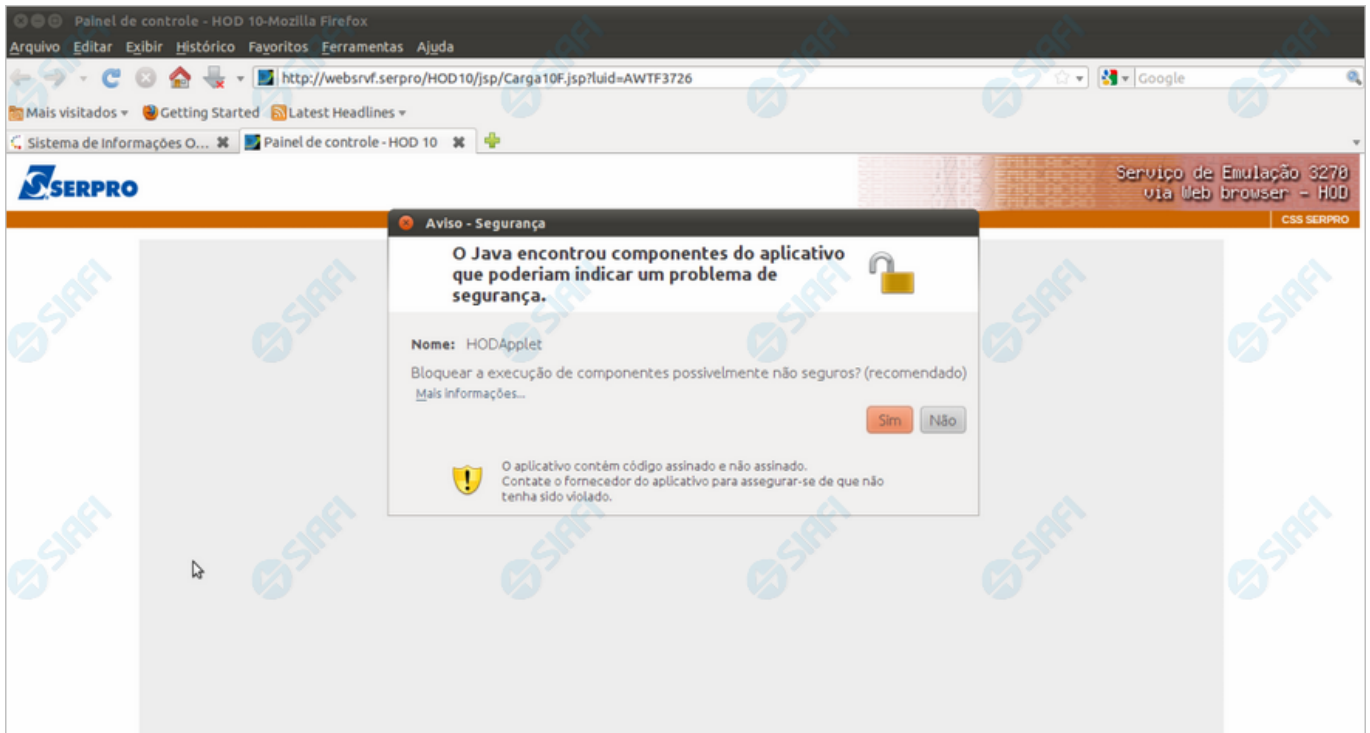
A seguir, acesse alguma funcionalidade oferecida no SIAFI Operacional e que requer, portanto, a intervenção do serviço HOD. O exemplo apresentado mostra a consulta à Tabela de Municípios, cujo acesso é feito pelo Menu "HOD", um dos três menus disponíveis para navegação no SIAFI Web.

Adicionalmente ao acesso via Menu, o serviço HOD está presente também de forma embutida em algumas funcionalidades novas. Neste caso você será levado a atravessar o "túnel" automaticamente pelo sistema, para visualizar informações armazenadas e apresentadas na plataforma alta. É o caso, por exemplo, da pesquisa ao Documento PF (Nota de Programação Financeira), que possibilita a visualização do "Espelho da PF" apresentada pelo SIAFI Operacional.

### Próximas Telas

[Aviso de Segurança](#)

## 1.1 - Aviso de Segurança



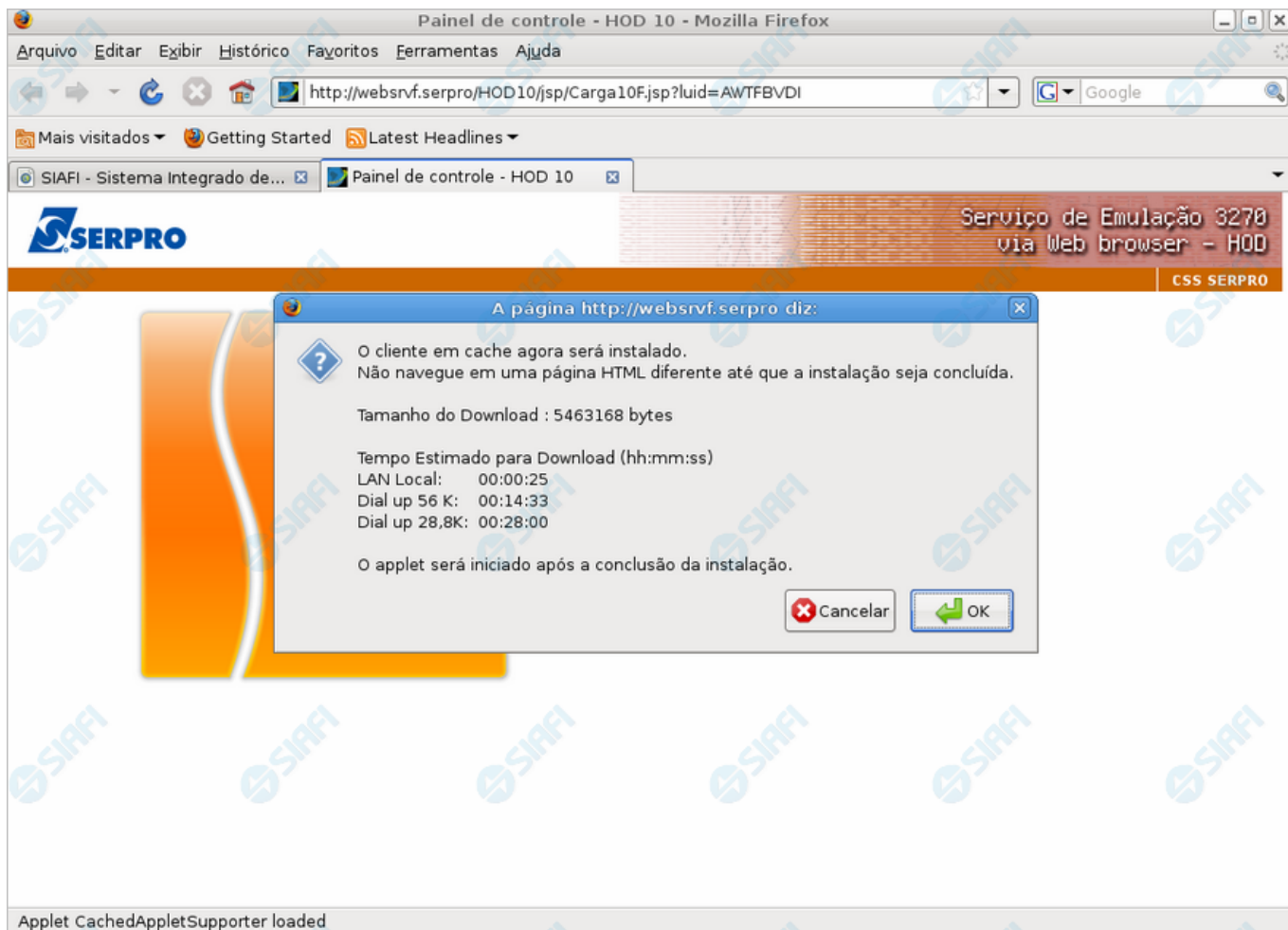
### Aviso de Segurança

Caso a mensagem acima seja exibida, aceite a sugestão de bloqueio de componentes não seguros, clicando no botão "Sim".

### Próximas Telas

[Baixando o HOD](#)

### 1.1.1 - Baixando o HOD



#### Baixando o HOD

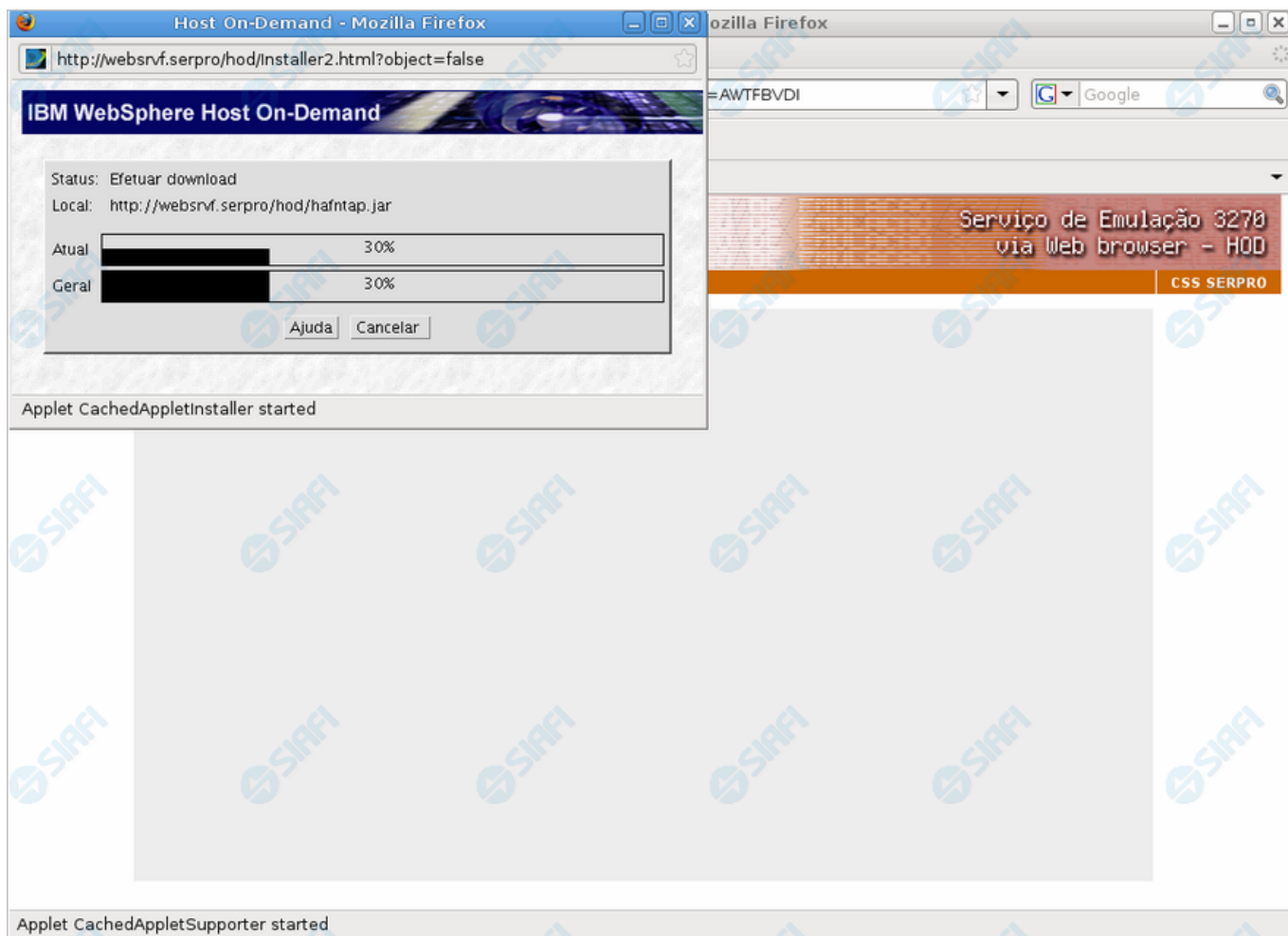
Informa que um componente de *software* está sendo baixado no seu computador, o qual permitirá a execução do HOD para acesso ao SIAFI Grande Porte.

Ao visualizá-la, você poderá clicar no botão "OK", autorizando assim a instalação dos componentes Java na sua estação de trabalho após a conclusão do *download*.

#### Próximas Telas

[Instalando o HOD](#)

### 1.1.1.1 - Instalando o HOD



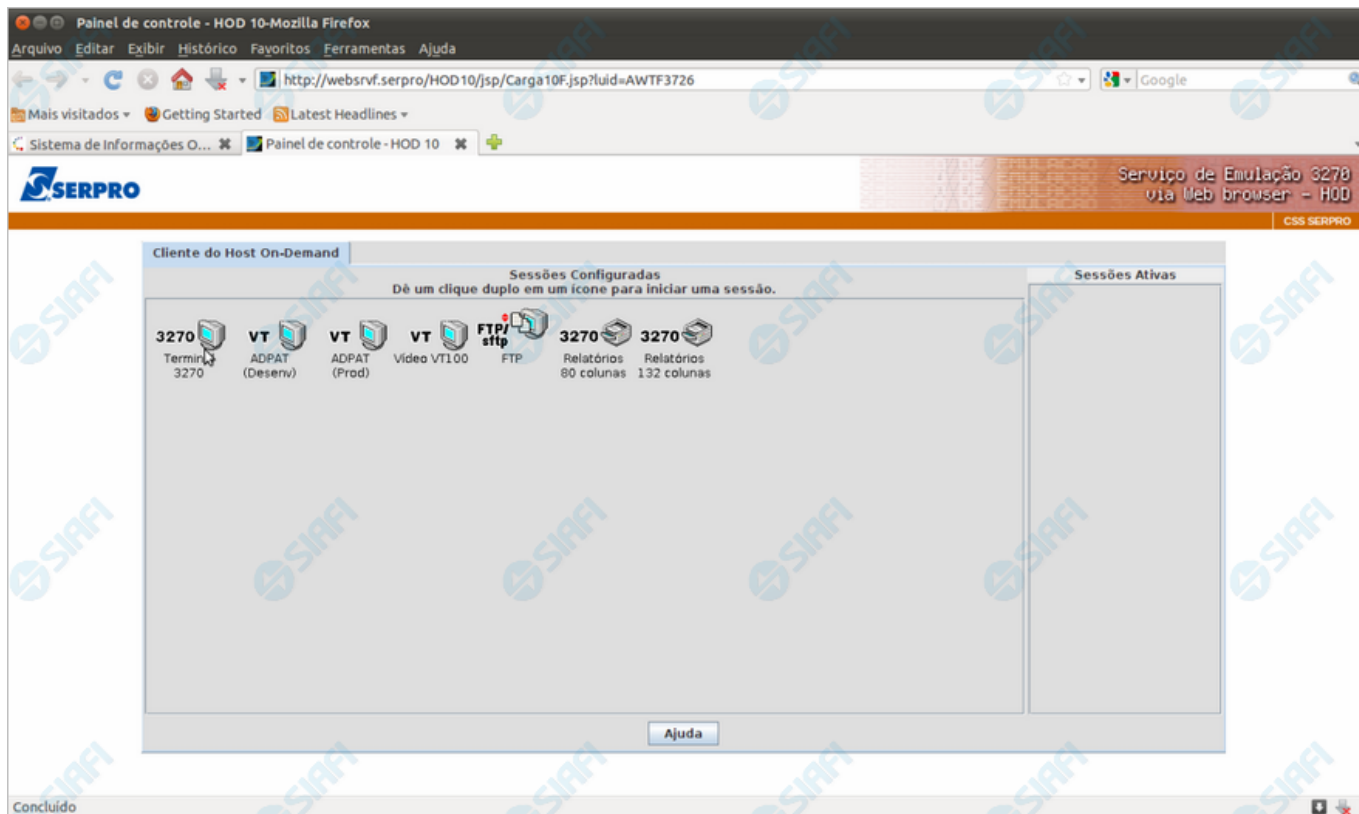
### Instalando o HOD

Ao ser apresentado esse formulário, aguarde enquanto o componente (*applets*) Java é instalado na sua estação de trabalho.

### Próximas Telas

[Painel de Controle do HOD](#)

### 1.1.1.1.1 - Painel de Controle do HOD



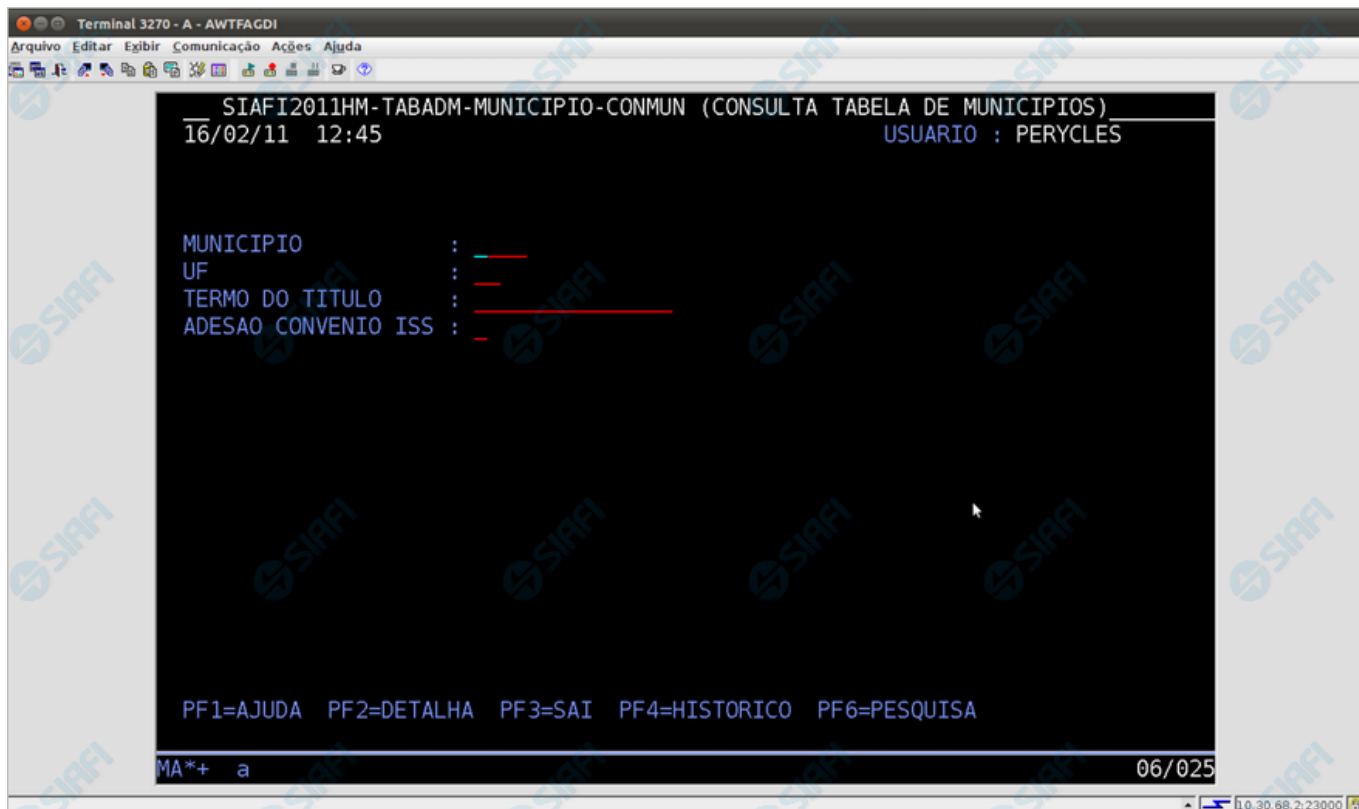
### Painel de Controle do HOD

Ao término da instalação dos *applets* Java, será exibido o "Painel de Controle do HOD" com as sessões configuradas. Apenas aguarde e será aberta a sessão necessária para acesso ao SIAFI Operacional.

### Próximas Telas

[Chegada ao Grande Porte](#)

### 1.1.1.1.1.1 - Chegada ao Grande Porte



### Chegada ao Grande Porte

Pronto, você está acessando os sistema de grande porte. O emulador 3270 será exibido em uma nova janela do seu computador.

No caso do exemplo apresentado, trata-se da pesquisa à Tabela de Municípios, transação "COMMUN" executada no SIAFI Operacional.