



**Sistema Integrado de  
Administração Financeira  
do Governo Federal**

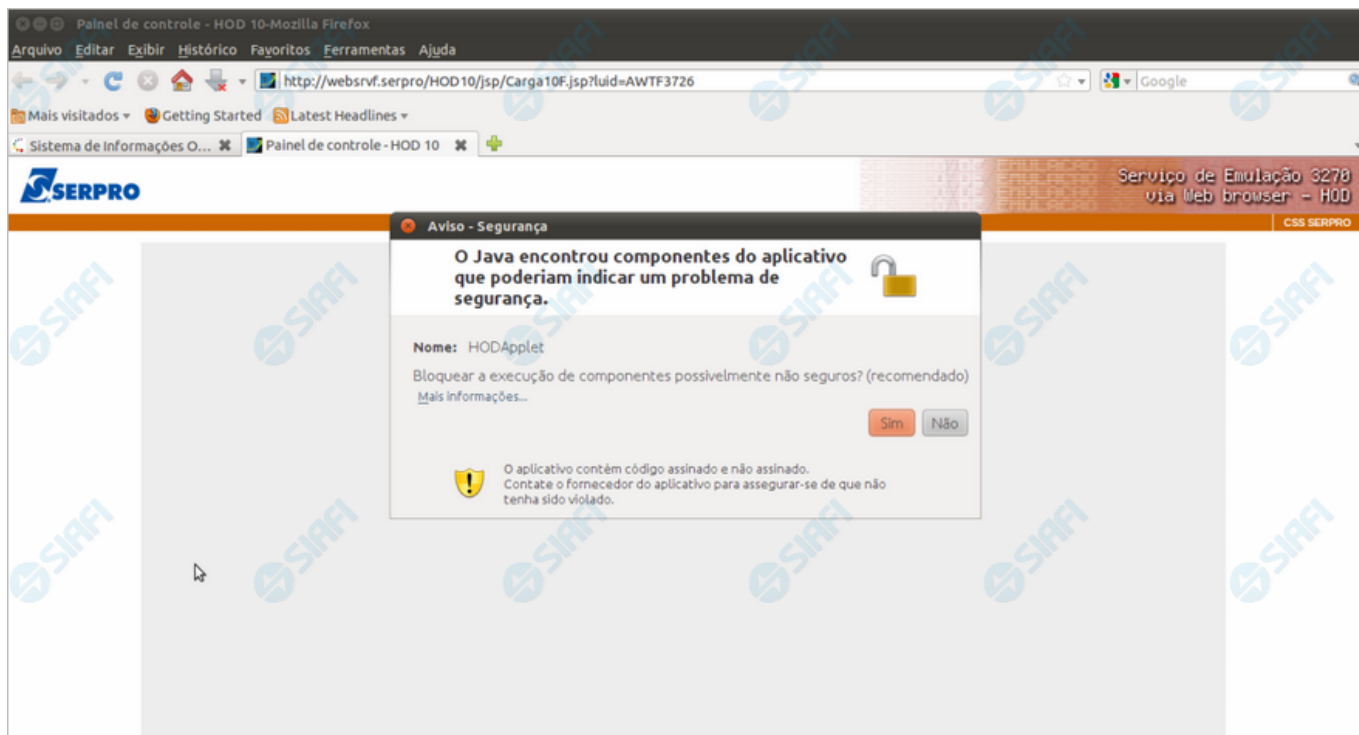
## **Manual do Usuário**

**Aviso de Segurança**

Data e hora de geração: 20/05/2026 05:14

<b>1 - Aviso de Segurança</b>	<b>3</b>
1.1 - Baixando o HOD	4
1.1.1 - Instalando o HOD	5
1.1.1.1 - Painel de Controle do HOD	6
1.1.1.1.1 - Chegada ao Grande Porte	7

## 1 - Aviso de Segurança



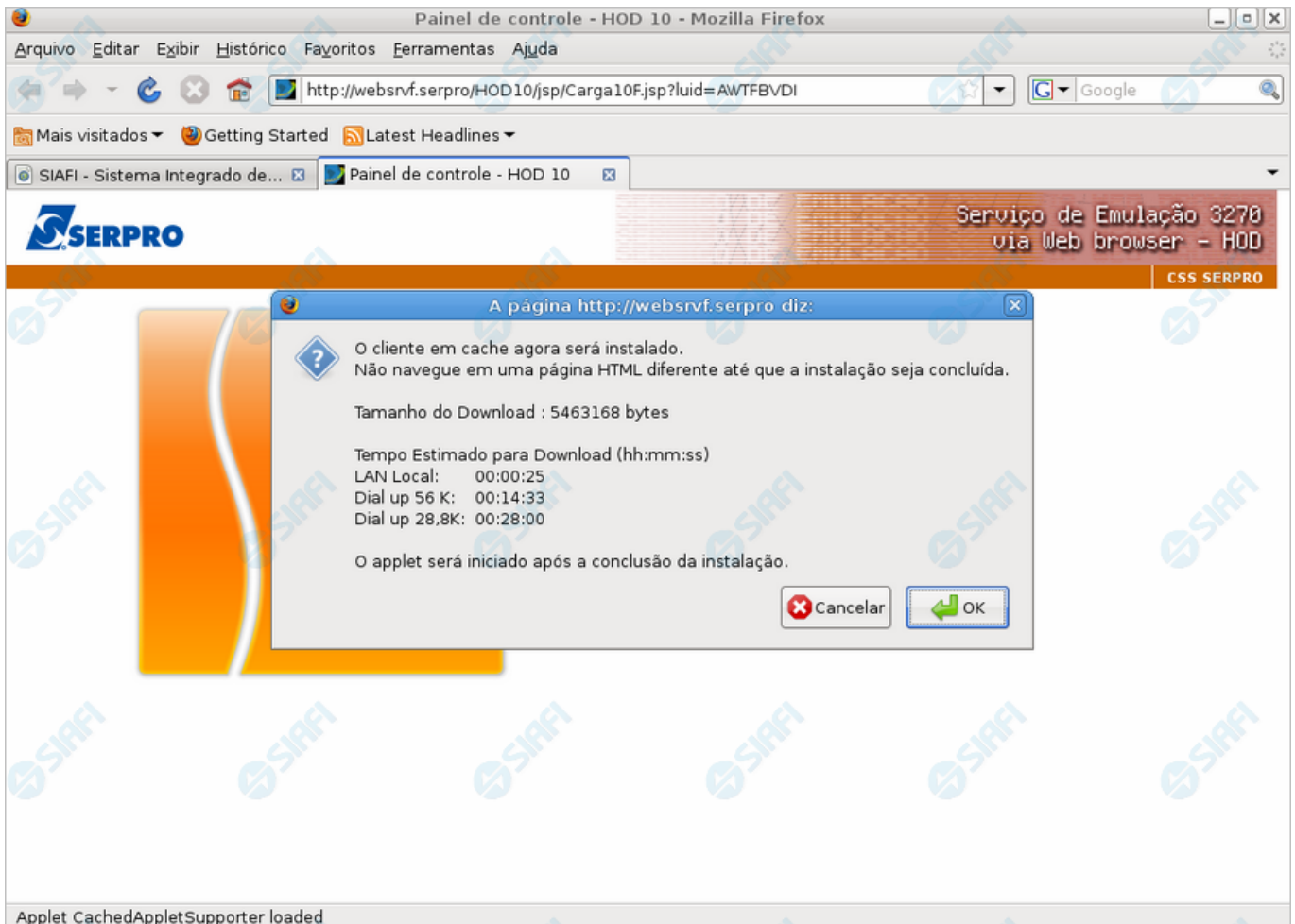
### Aviso de Segurança

Caso a mensagem acima seja exibida, aceite a sugestão de bloqueio de componentes não seguros, clicando no botão "Sim".

### Próximas Telas

[Baixando o HOD](#)

## 1.1 - Baixando o HOD



### Baixando o HOD

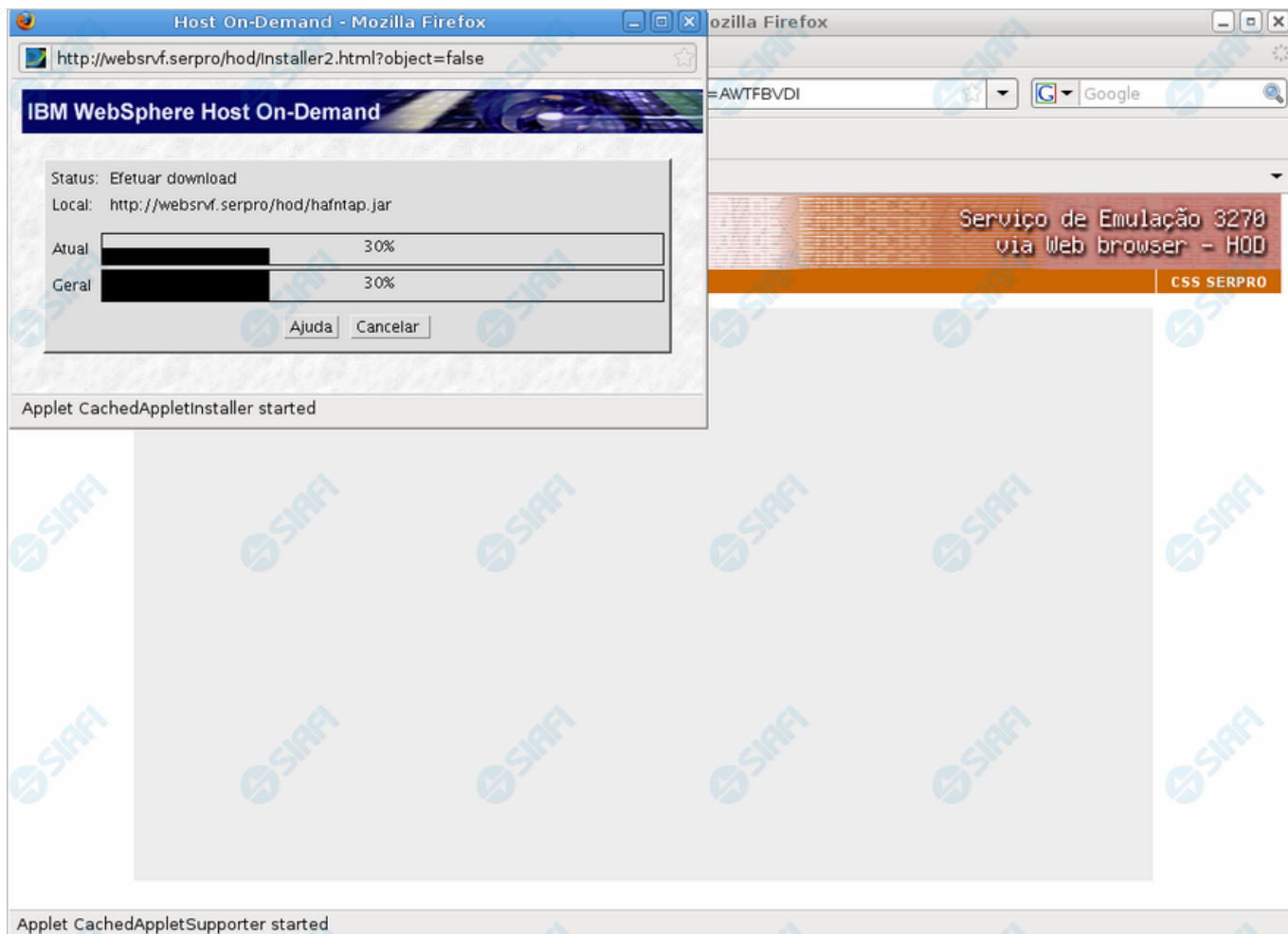
Informa que um componente de *software* está sendo baixado no seu computador, o qual permitirá a execução do HOD para acesso ao SIAFI Grande Porte.

Ao visualizá-la, você poderá clicar no botão "OK", autorizando assim a instalação dos componentes Java na sua estação de trabalho após a conclusão do *download*.

## Próximas Telas

[Instalando o HOD](#)

### 1.1.1 - Instalando o HOD



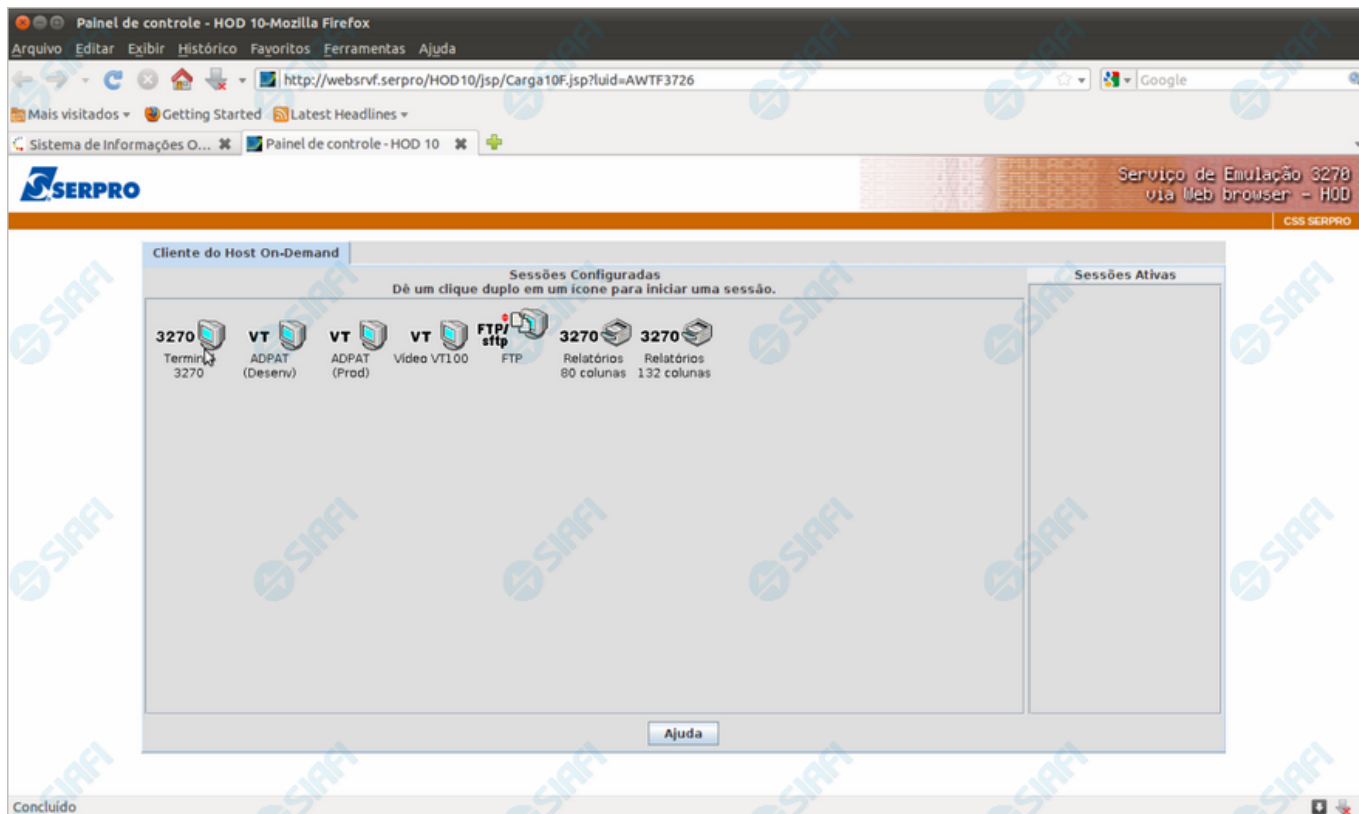
### Instalando o HOD

Ao ser apresentado esse formulário, aguarde enquanto o componente (*applets*) Java é instalado na sua estação de trabalho.

### Próximas Telas

[Painel de Controle do HOD](#)

### 1.1.1.1 - Painel de Controle do HOD



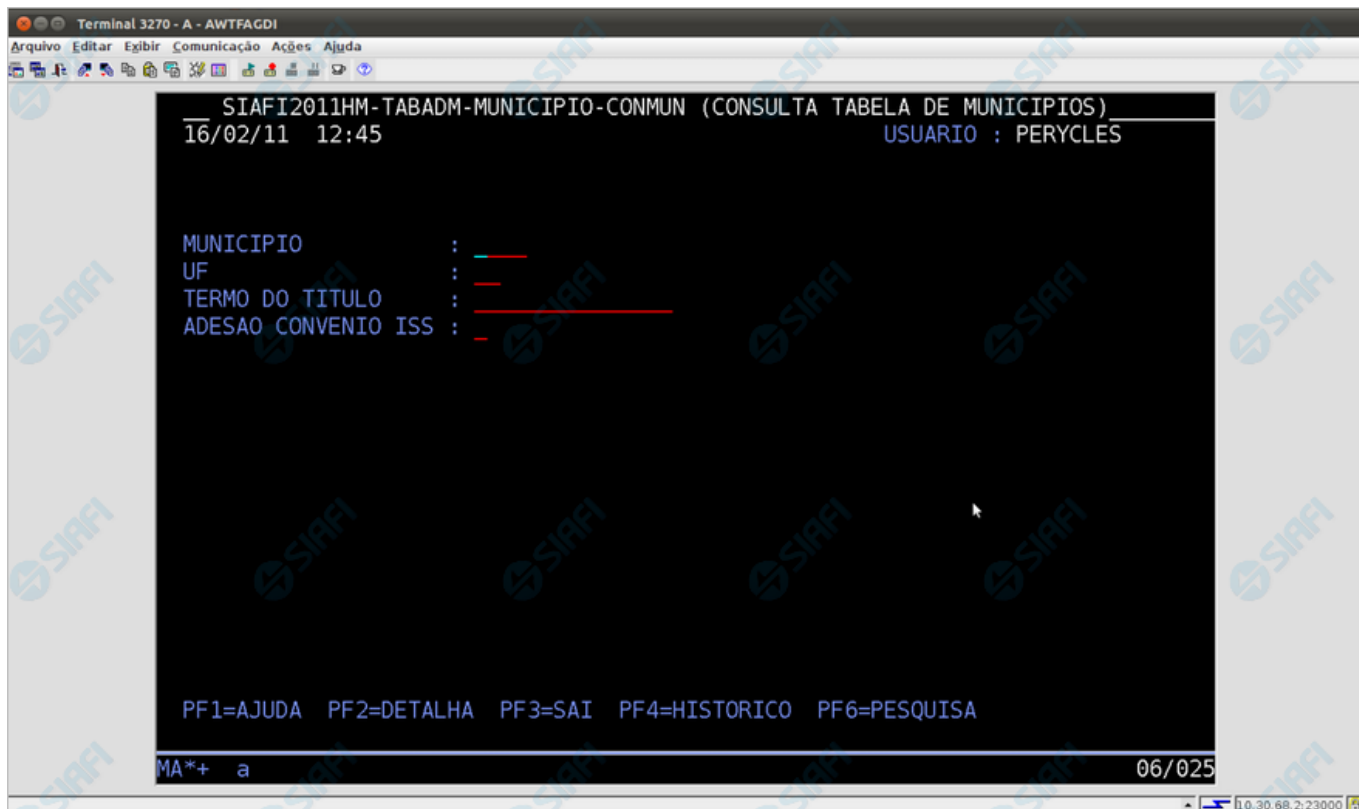
### Painel de Controle do HOD

Ao término da instalação dos *applets* Java, será exibido o "Painel de Controle do HOD" com as sessões configuradas. Apenas aguarde e será aberta a sessão necessária para acesso ao SIAFI Operacional.

### Próximas Telas

[Chegada ao Grande Porte](#)

### 1.1.1.1.1 - Chegada ao Grande Porte



### Chegada ao Grande Porte

Pronto, você está acessando os sistema de grande porte. O emulador 3270 será exibido em uma nova janela do seu computador.

No caso do exemplo apresentado, trata-se da pesquisa à Tabela de Municípios, transação "COMMUN" executada no SIAFI Operacional.