



**Sistema Integrado de
Administração Financeira
do Governo Federal**

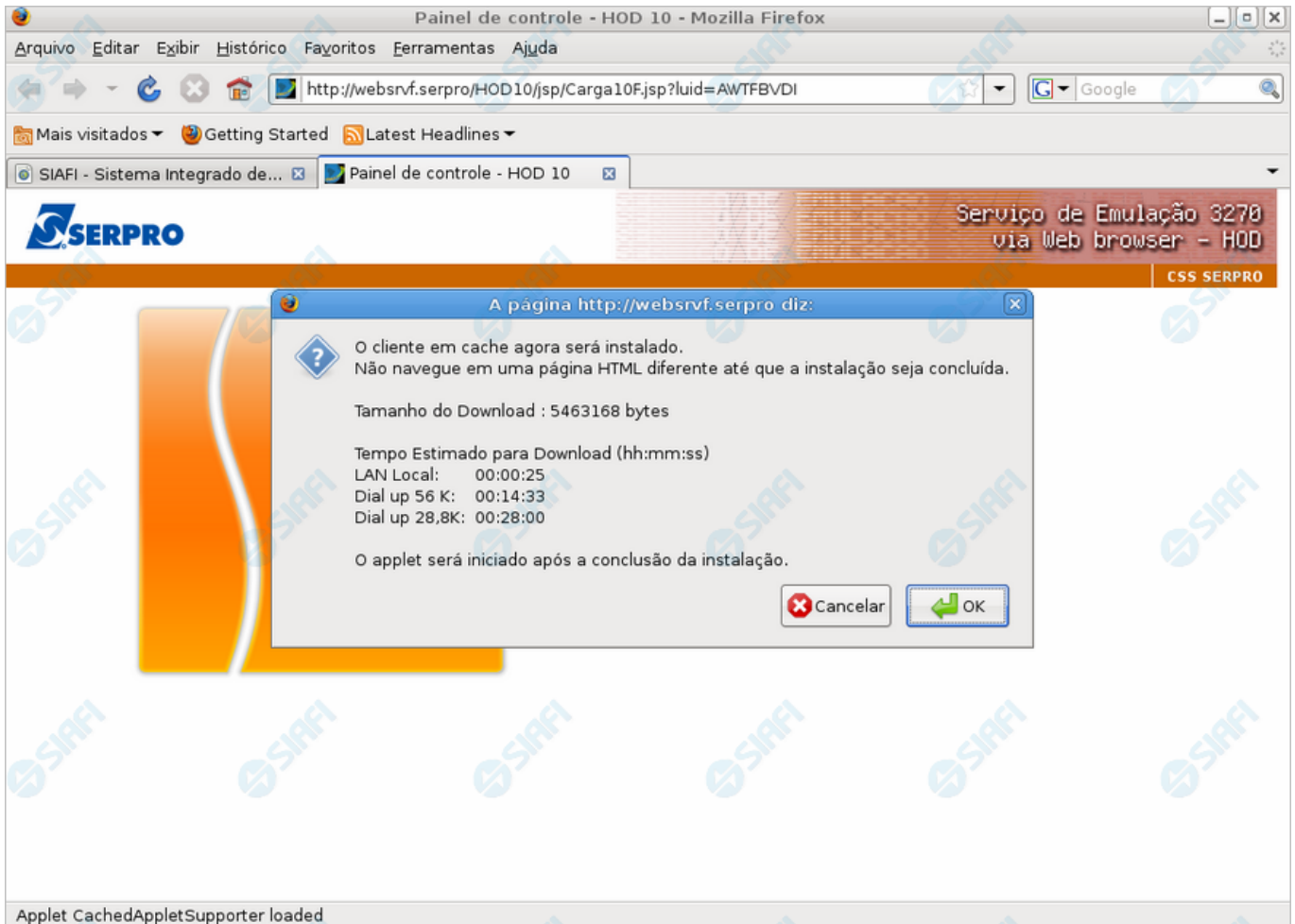
Manual do Usuário

Baixando o HOD

Data e hora de geração: 23/11/2024 13:52

1 - Baixando o HOD	3
1.1 - Instalando o HOD	4
1.1.1 - Painel de Controle do HOD	5
1.1.1.1 - Chegada ao Grande Porte	6

1 - Baixando o HOD



Baixando o HOD

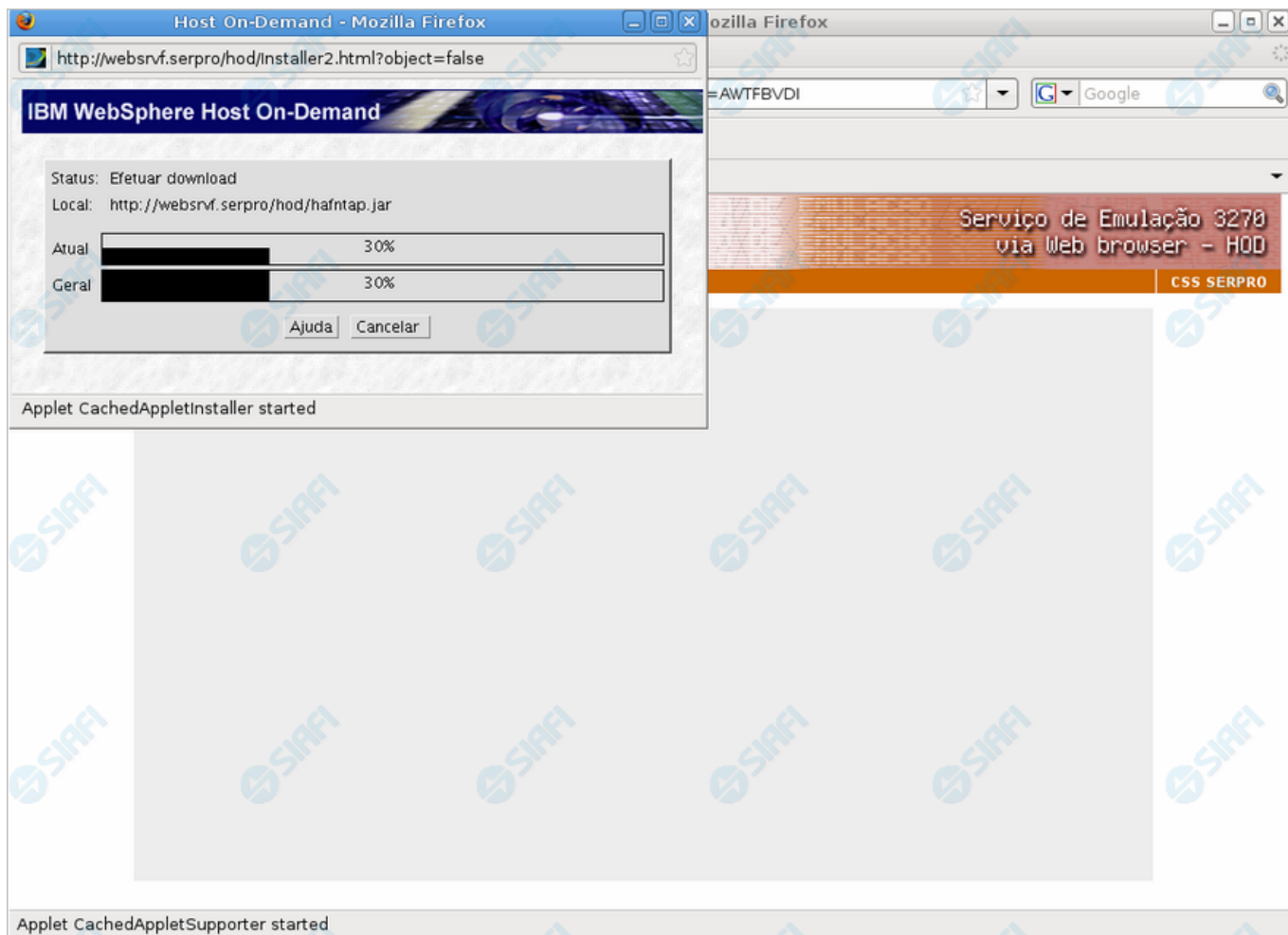
Informa que um componente de *software* está sendo baixado no seu computador, o qual permitirá a execução do HOD para acesso ao SIAFI Grande Porte.

Ao visualizá-la, você poderá clicar no botão "OK", autorizando assim a instalação dos componentes Java na sua estação de trabalho após a conclusão do *download*.

Próximas Telas

[Instalando o HOD](#)

1.1 - Instalando o HOD



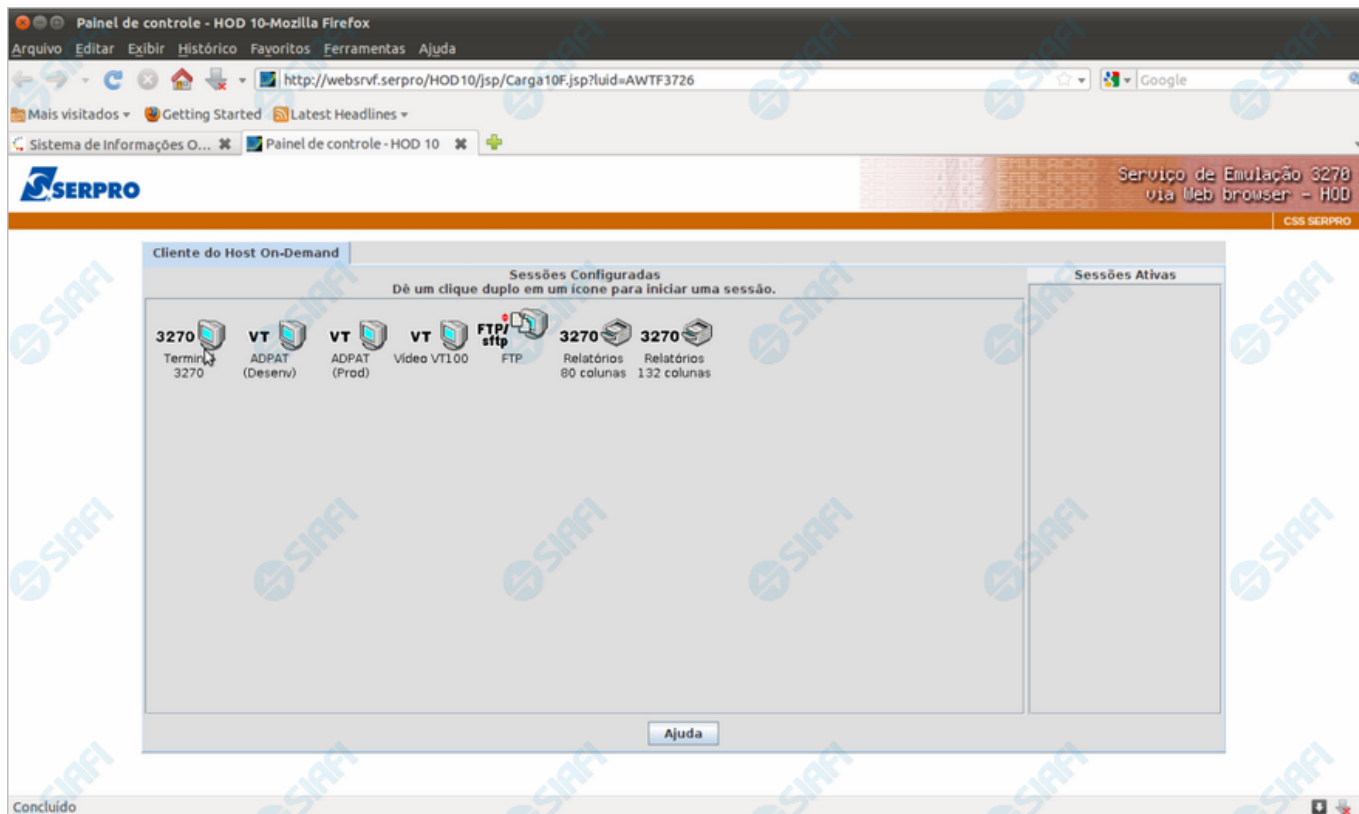
Instalando o HOD

Ao ser apresentado esse formulário, aguarde enquanto o componente (*applets*) Java é instalado na sua estação de trabalho.

Próximas Telas

[Painel de Controle do HOD](#)

1.1.1 - Painel de Controle do HOD



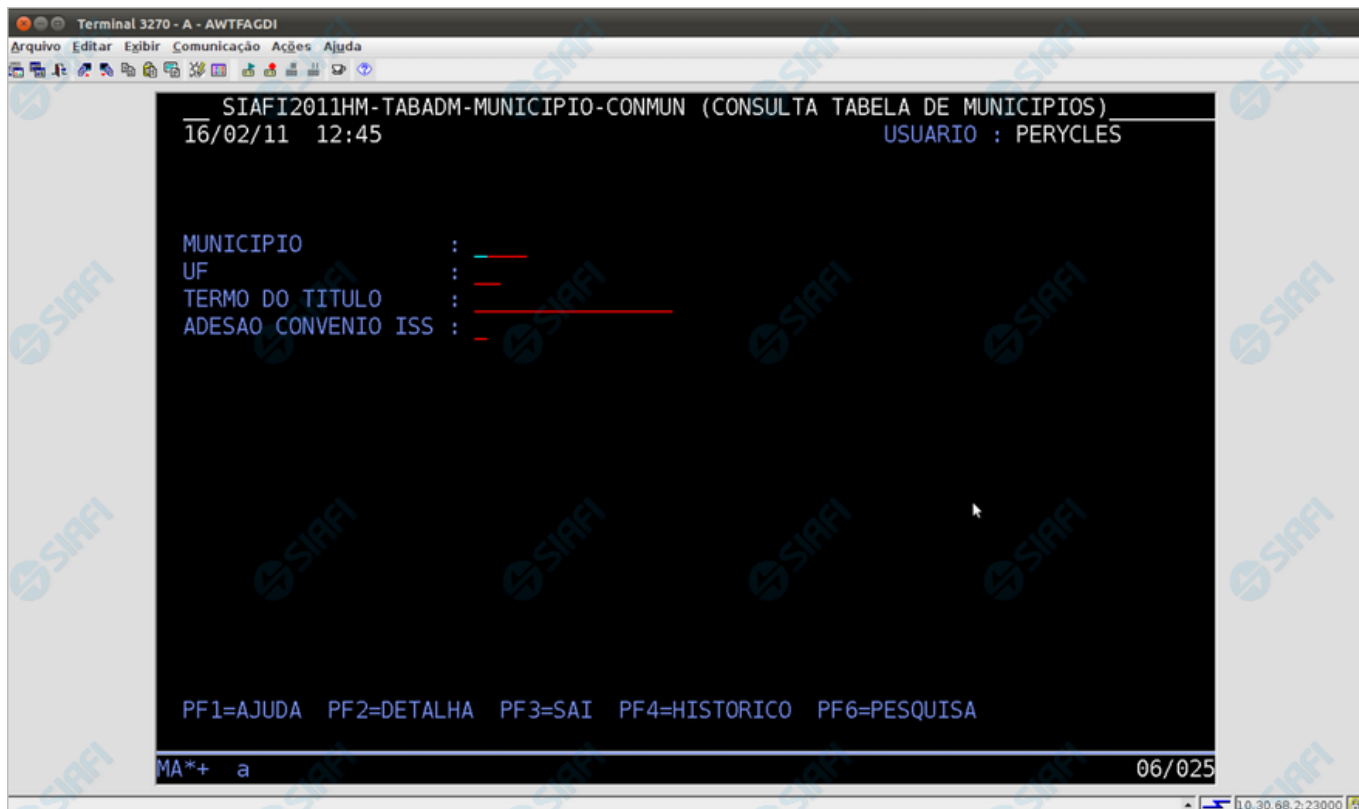
Painel de Controle do HOD

Ao término da instalação dos *applets* Java, será exibido o "Painel de Controle do HOD" com as sessões configuradas. Apenas aguarde e será aberta a sessão necessária para acesso ao SIAFI Operacional.

Próximas Telas

[Chegada ao Grande Porte](#)

1.1.1.1 - Chegada ao Grande Porte



Chegada ao Grande Porte

Pronto, você está acessando os sistema de grande porte. O emulador 3270 será exibido em uma nova janela do seu computador.

No caso do exemplo apresentado, trata-se da pesquisa à Tabela de Municípios, transação "COMMUN" executada no SIAFI Operacional.