



**Sistema Integrado de
Administração Financeira
do Governo Federal**

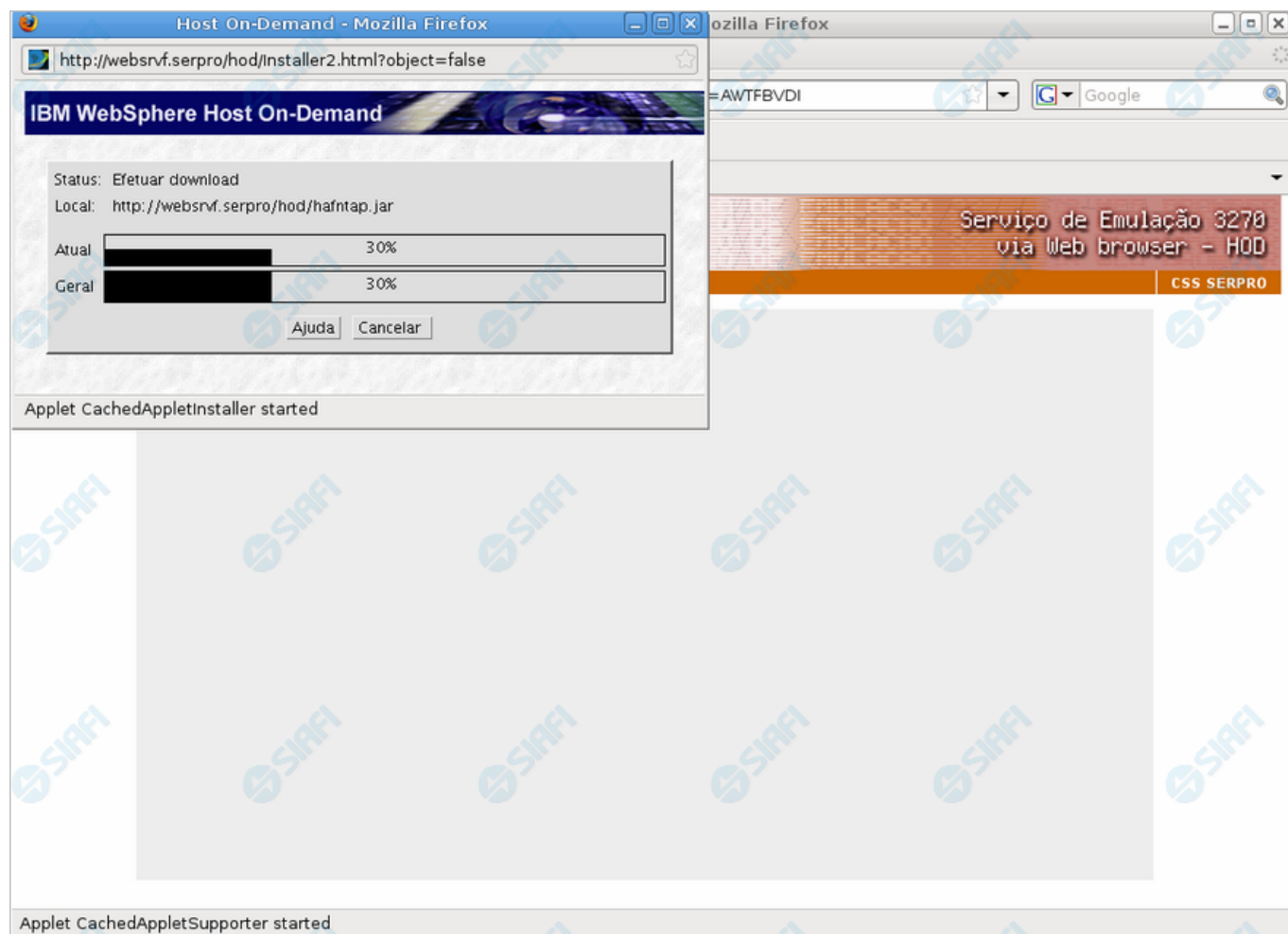
Manual do Usuário

Instalando o HOD

Data e hora de geração: 21/02/2026 13:17

1 - Instalando o HOD	3
1.1 - Painel de Controle do HOD	4
1.1.1 - Chegada ao Grande Porte	5

1 - Instalando o HOD



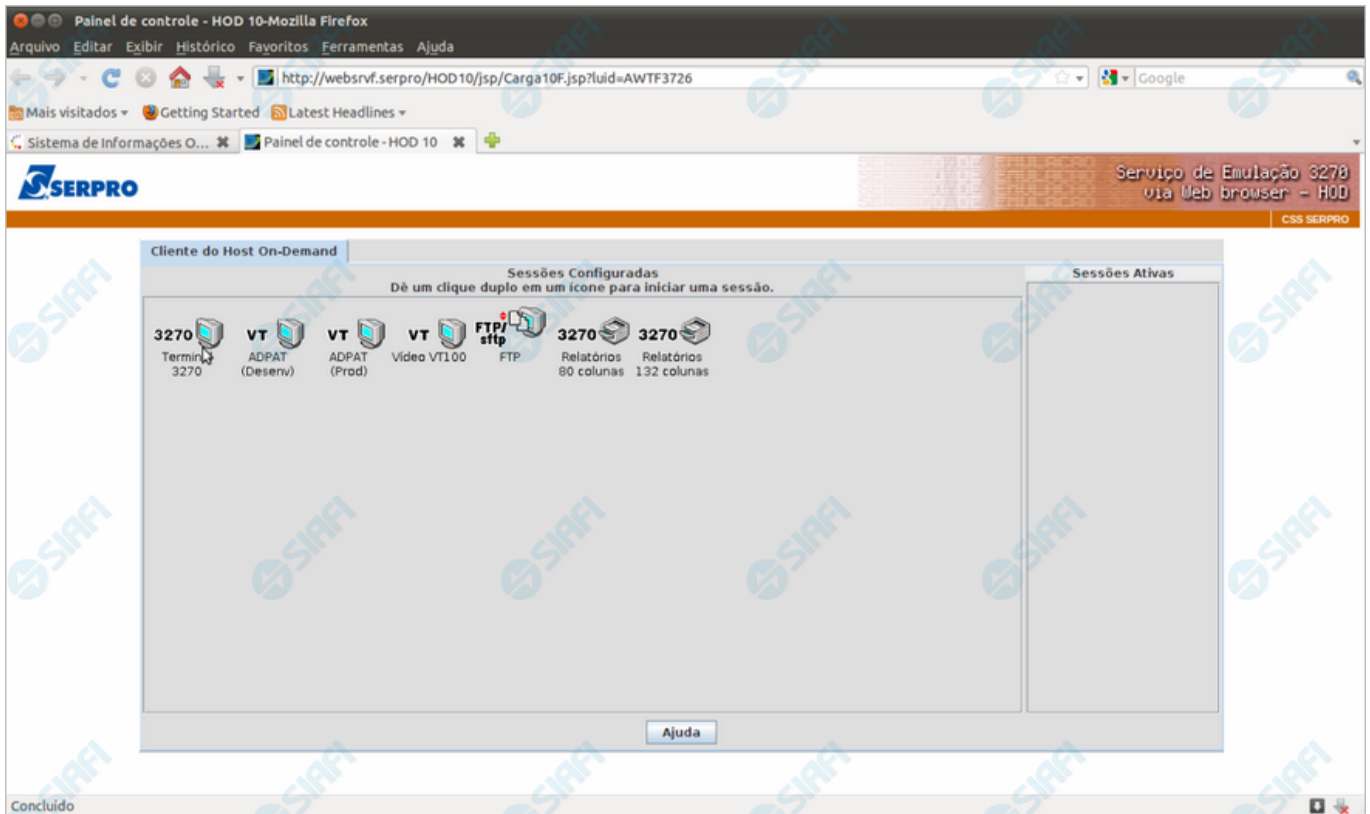
Instalando o HOD

Ao ser apresentado esse formulário, aguarde enquanto o componente (*applets*) Java é instalado na sua estação de trabalho.

Próximas Telas

[Painel de Controle do HOD](#)

1.1 - Painel de Controle do HOD



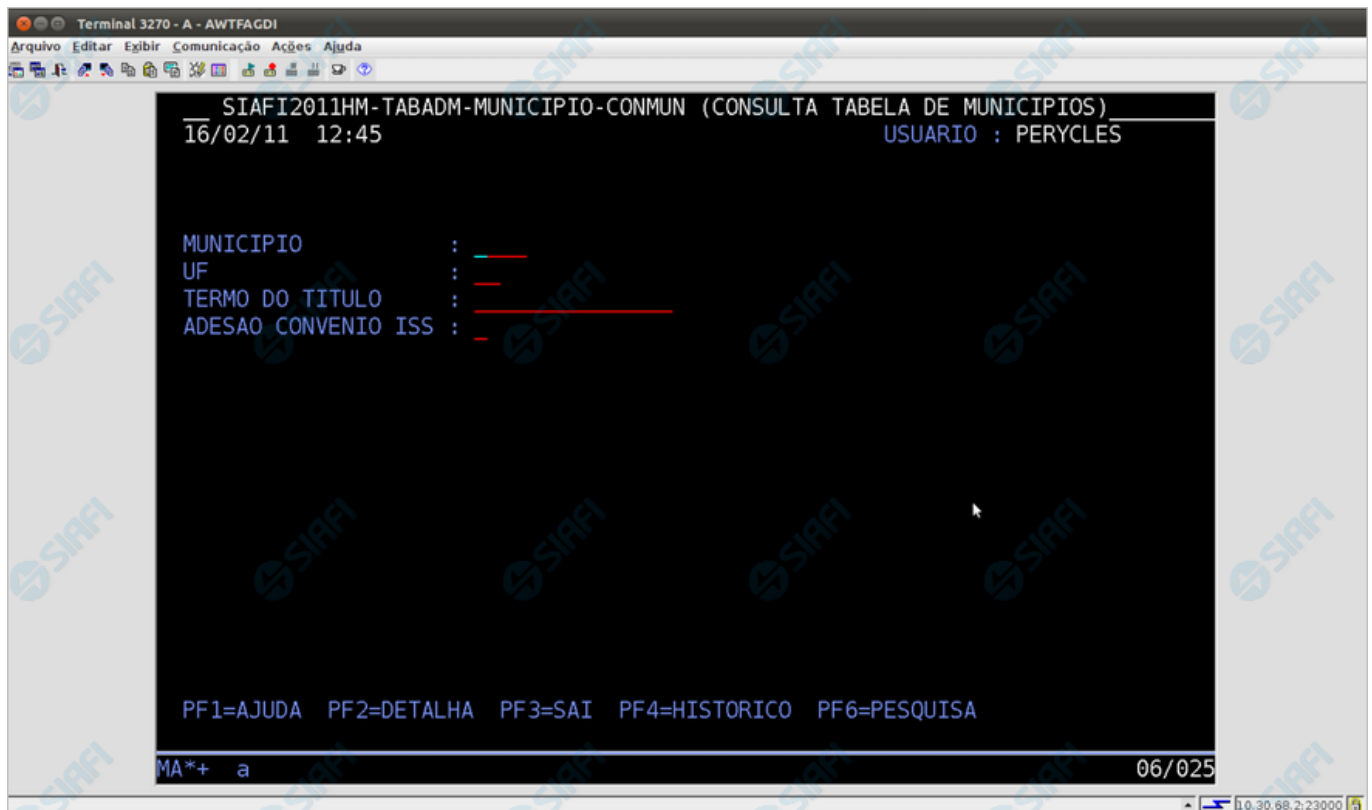
Painel de Controle do HOD

Ao término da instalação dos *applets* Java, será exibido o "Painel de Controle do HOD" com as sessões configuradas. Apenas aguarde e será aberta a sessão necessária para acesso ao SIAFI Operacional.

Próximas Telas

[Chegada ao Grande Porte](#)

1.1.1 - Chegada ao Grande Porte



Chegada ao Grande Porte

Pronto, você está acessando os sistema de grande porte. O emulador 3270 será exibido em uma nova janela do seu computador.

No caso do exemplo apresentado, trata-se da pesquisa à Tabela de Municípios, transação "CONMUN" executada no SIAFI Operacional.