



**Sistema Integrado de  
Administração Financeira  
do Governo Federal**

## **Manual do Usuário**

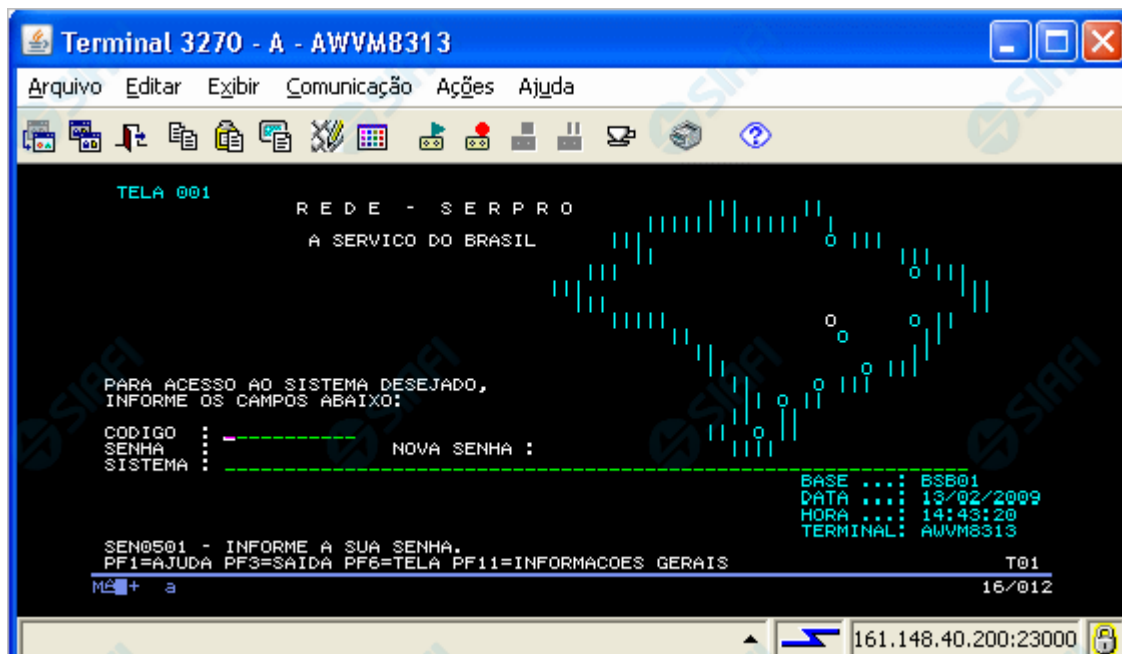
Roteiro HOD

Data e hora de geração: 04/05/2026 13:13

1 - Roteiro HOD

3

## 1 - Roteiro HOD



### Conexão com o SIAFI Grande Porte - HOD

HOD - *Host On-Demand* é um serviço de emulação dos antigos terminais IBM-3270, por meio de um Navegador Web, que oferece a você uma forma simples e rápida de acesso às aplicações 3270, via Internet ou Intranet.

O HOD possui recursos de criptografia forte de 128 bits e controle de acesso integrado ao sistema de acesso "Senha Rede" do SERPRO.

Caso você esteja usando o HOD pela primeira vez, efetue o seguinte procedimento, de acordo com o sistema operacional do seu computador.

## Plugins instalados

Mais informações sobre plugins em [mozilla.org](http://mozilla.org).  
Ajuda sobre a instalação de plugins em [plugindoc.mozdev.org](http://plugindoc.mozdev.org).

### Java(TM) Plug-in 1.6.0\_22

Arquivo: libnpp2.so

Versão:

The next generation [Java](#) plug-in for Mozilla browsers.

| Tipo MIME                               | Descrição            | Sufixos | Ativo |
|---|----------------------|---------|-------|
| application/x-java-vm                   | Java™ Plug-in        |         | Sim   |
| application/x-java-applet               | Java™ Plug-in Applet |         | Sim   |
| application/x-java-applet;version=1.1   | Java™ Plug-in        |         | Sim   |
| application/x-java-applet;version=1.1.1 | Java™ Plug-in        |         | Sim   |
| application/x-java-applet;version=1.1.2 | Java™ Plug-in        |         | Sim   |
| application/x-java-applet;version=1.1.3 | Java™ Plug-in        |         | Sim   |
| application/x-java-applet;version=1.2   | Java™ Plug-in        |         | Sim   |
| application/x-java-applet;version=1.2.1 | Java™ Plug-in        |         | Sim   |
| application/x-java-applet;version=1.2.2 | Java™ Plug-in        |         | Sim   |

### Verificar a Versão do Java no Linux

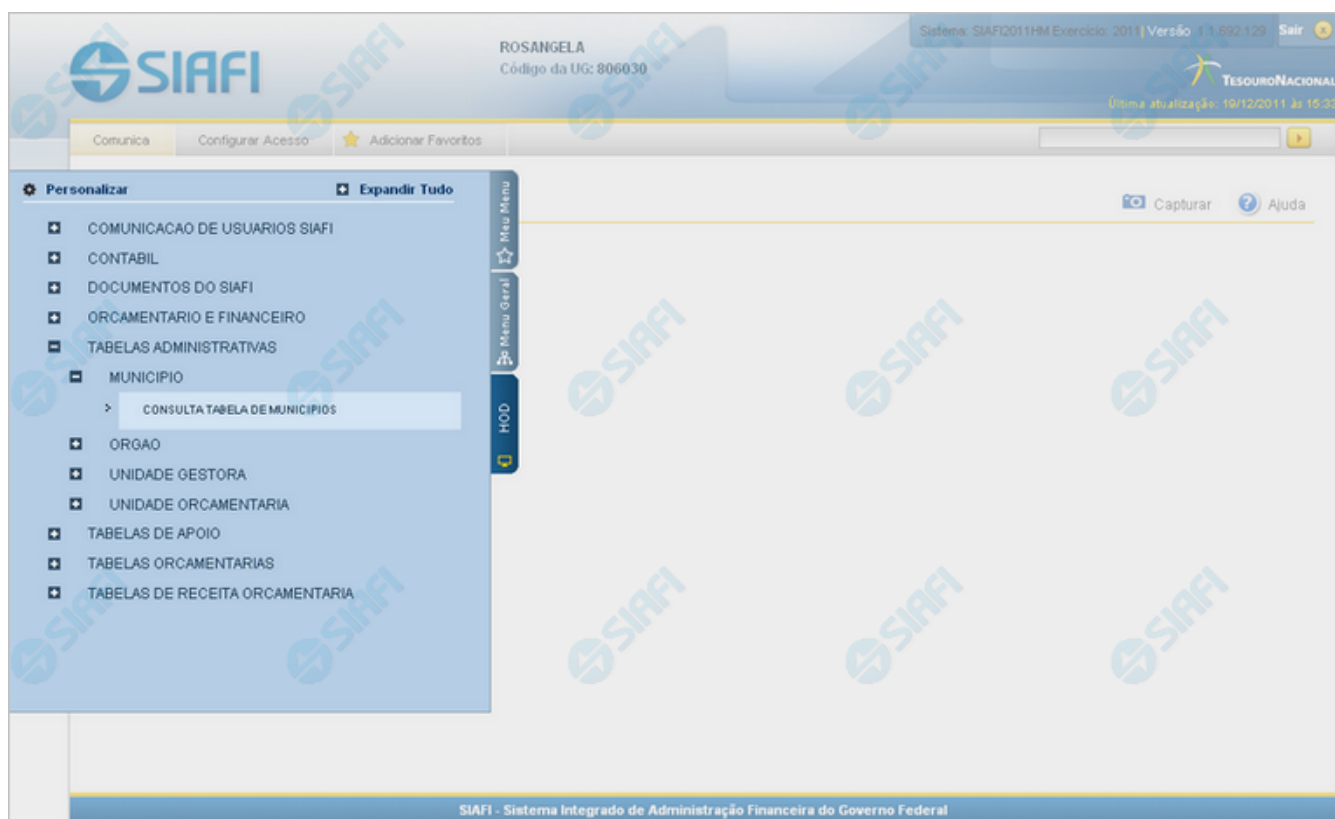
**Linux/Firefox** - Digite `about:plugins` na barra de endereços do seu navegador.

Verifique a versão do JDK instalado na sua máquina. Deverá ser a Versão 1.6.0\_20 ou uma versão mais recente, conforme figura acima.



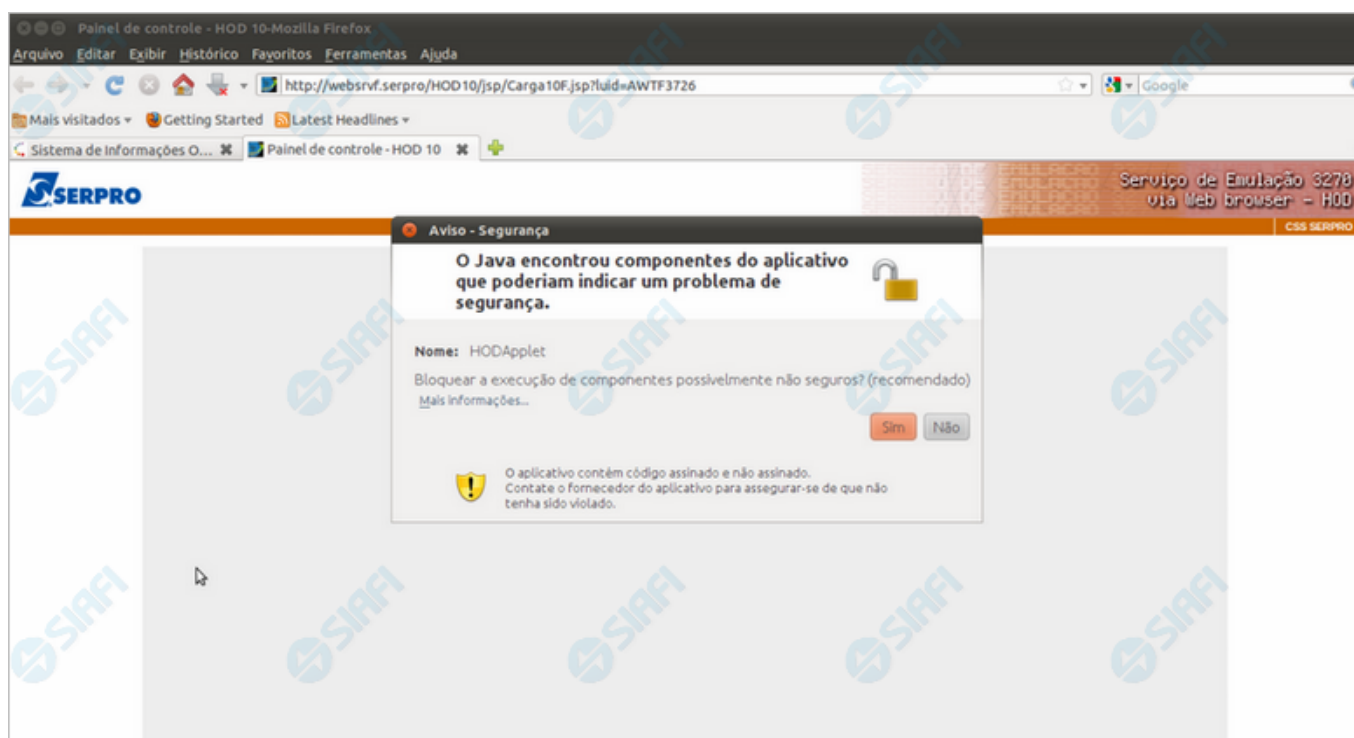
#### Verificar a Versão do Java no Windows

**Windows** - Abra o Painel de Controle e selecione o ícone "Java". Selecione a aba "Geral" e clique no botão "Sobre".



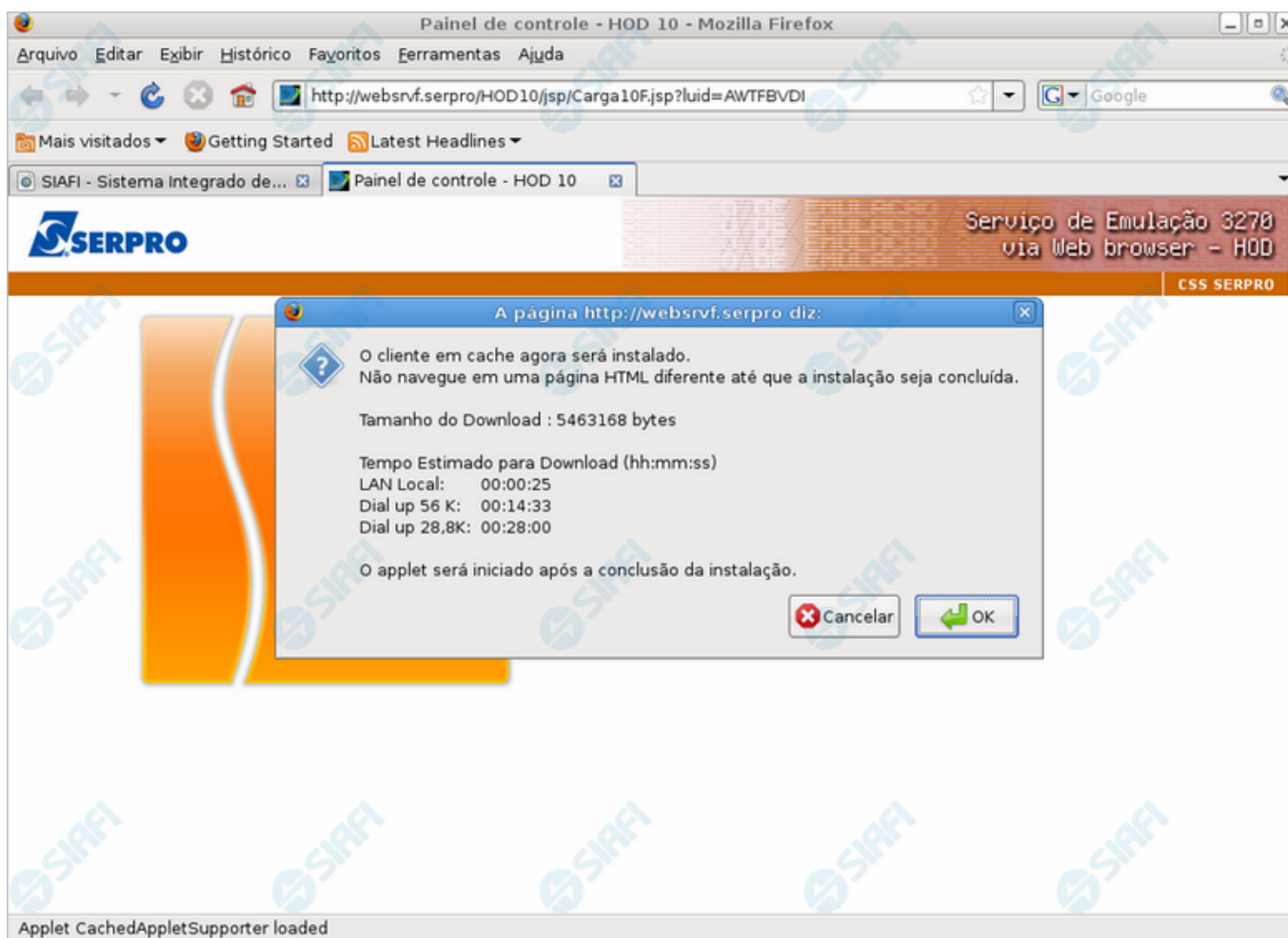
### Chamada ao Grande Porte

A seguir, acesse a funcionalidade que irá utilizar o serviço HOD. O exemplo acima mostra a consulta à Tabela de Municípios, cujo acesso é feito pelo Menu.



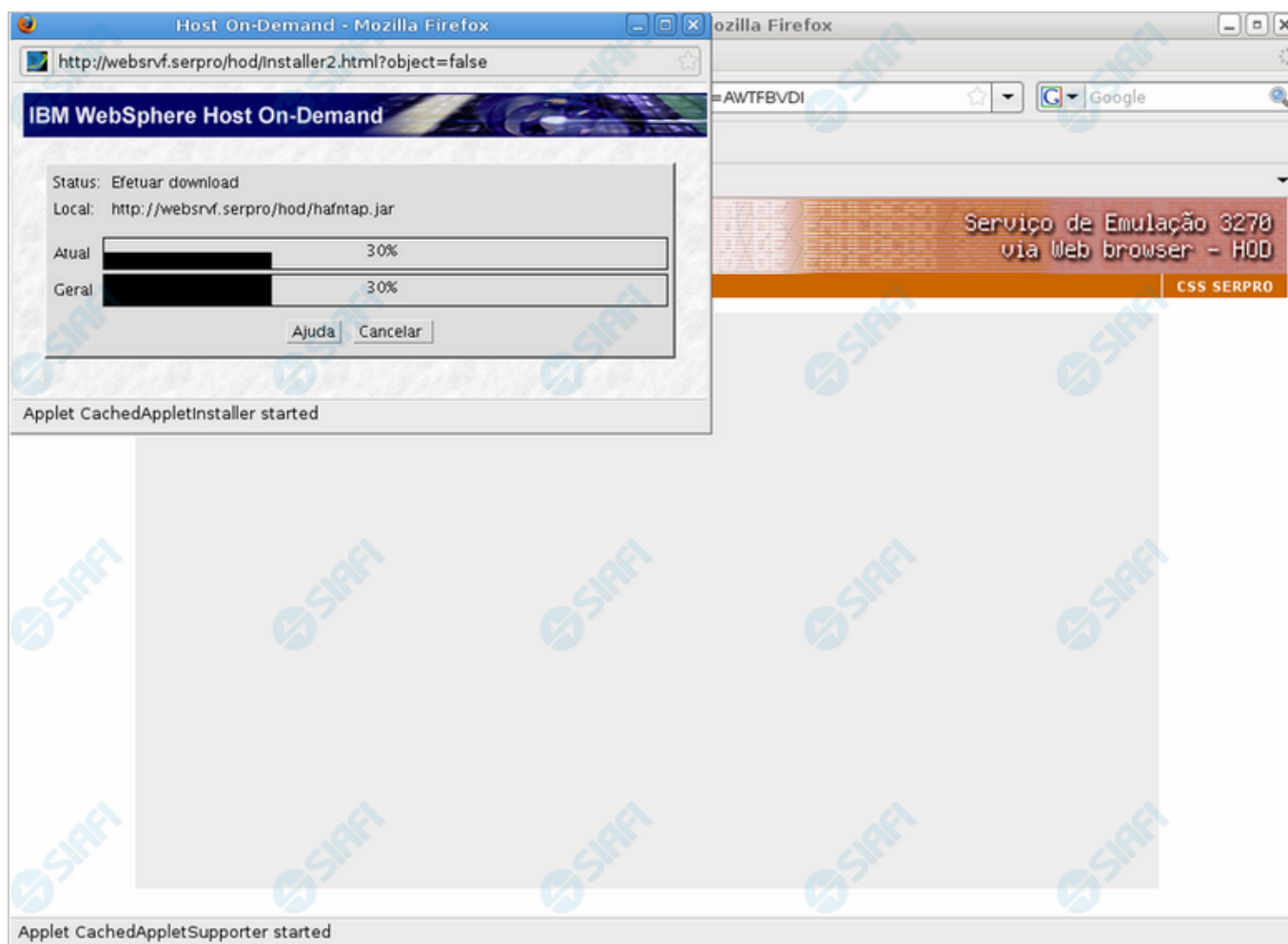
### Aviso de Segurança

Aceite a sugestão de bloqueio, clicando em "Sim", caso esta mensagem seja exibida.



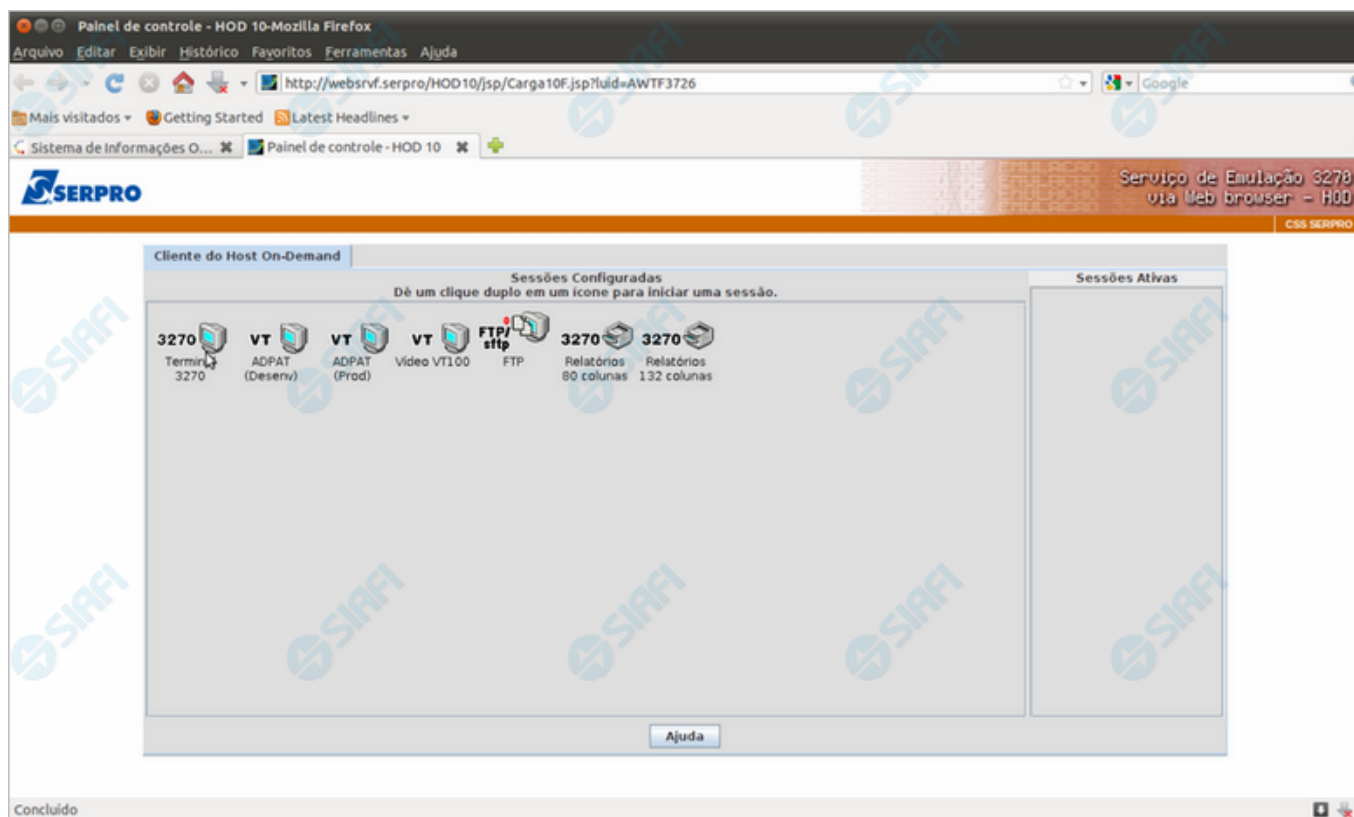
### Baixando o HOD

Clique no botão "OK", autorizando assim a execução do HOD na sua estação de trabalho, após a instalação.



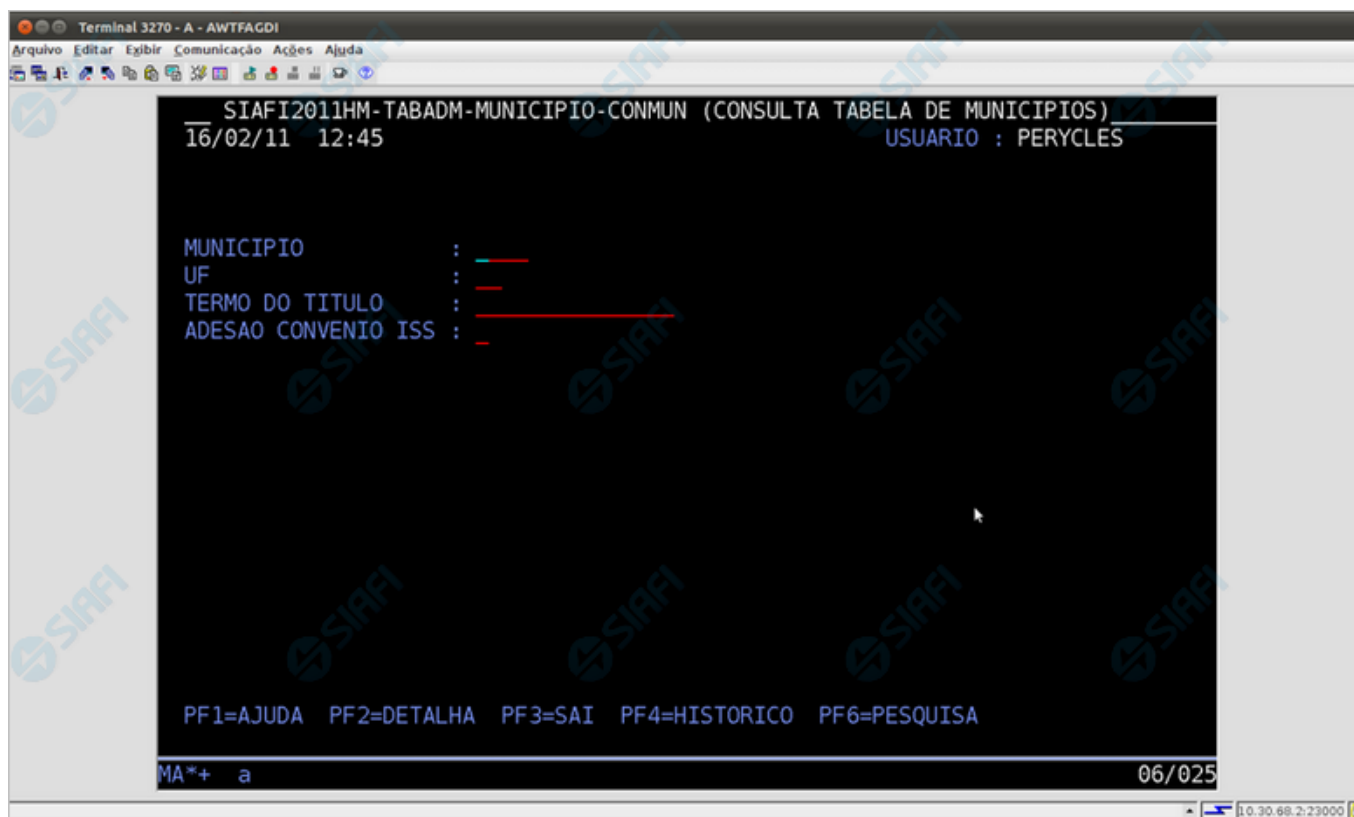
### Instalando o HOD

Aguarde enquanto os *applets* Java são instalados na sua estação de trabalho, conforme figura acima.



### Painel de Controle do HOD

Ao término da instalação dos *applets* Java, a mensagem acima será exibida.



**Chegada ao Grande Porte**

O emulador 3270 será exibido logo em seguida, em uma nova janela.