



**Sistema Integrado de
Administração Financeira
do Governo Federal**

Manual do Usuário

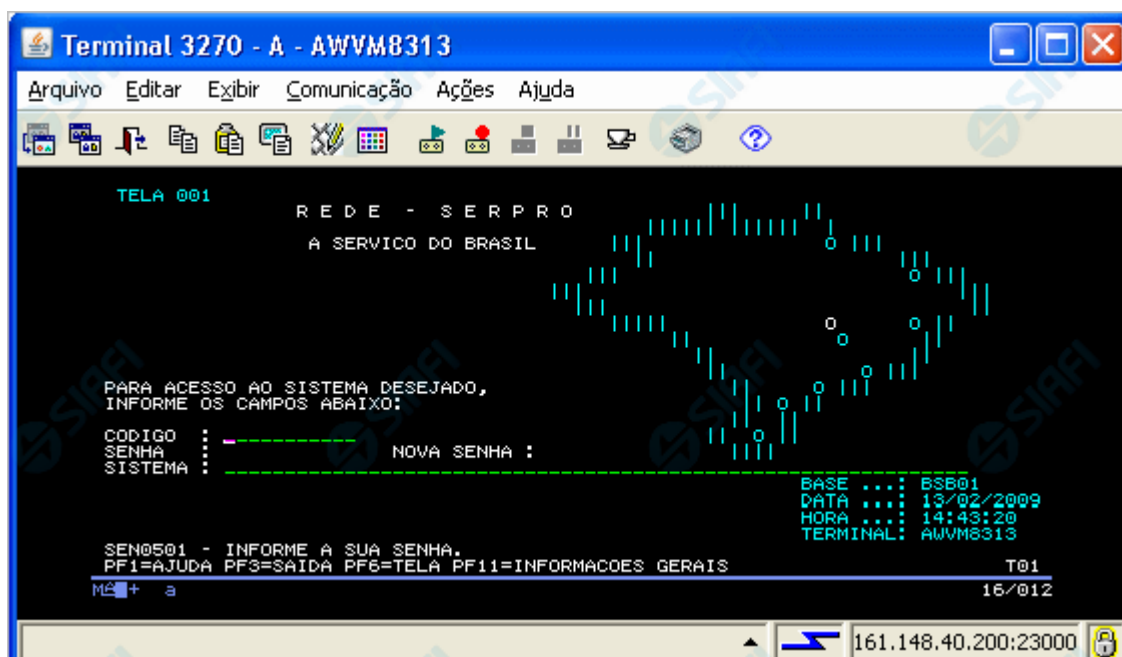
Roteiro HOD

Data e hora de geração: 04/05/2026 13:14

1 - Roteiro HOD

3

1 - Roteiro HOD



Conexão com o SIAFI Grande Porte - HOD

HOD - *Host On-Demand* é um serviço de emulação dos antigos terminais IBM-3270, por meio de um Navegador Web, que oferece a você uma forma simples e rápida de acesso às aplicações 3270, via Internet ou Intranet.

O HOD possui recursos de criptografia forte de 128 bits e controle de acesso integrado ao sistema de acesso "Senha Rede" do SERPRO.

Caso você esteja usando o HOD pela primeira vez, efetue o seguinte procedimento, de acordo com o sistema operacional do seu computador.

Plugins instalados

Mais informações sobre plugins em mozilla.org.
Ajuda sobre a instalação de plugins em plugindoc.mozdev.org.

Java(TM) Plug-in 1.6.0_22

Arquivo: libnpp2.so
Versão:
The next generation [Java](#) plug-in for Mozilla browsers.

Tipo MIME	Descrição	Sufixos	Ativo
application/x-java-vm	Java™ Plug-in		Sim
application/x-java-applet	Java™ Plug-in Applet		Sim
application/x-java-applet;version=1.1	Java™ Plug-in		Sim
application/x-java-applet;version=1.1.1	Java™ Plug-in		Sim
application/x-java-applet;version=1.1.2	Java™ Plug-in		Sim
application/x-java-applet;version=1.1.3	Java™ Plug-in		Sim
application/x-java-applet;version=1.2	Java™ Plug-in		Sim
application/x-java-applet;version=1.2.1	Java™ Plug-in		Sim
application/x-java-applet;version=1.2.2	Java™ Plug-in		Sim

Verificar a Versão do Java no Linux

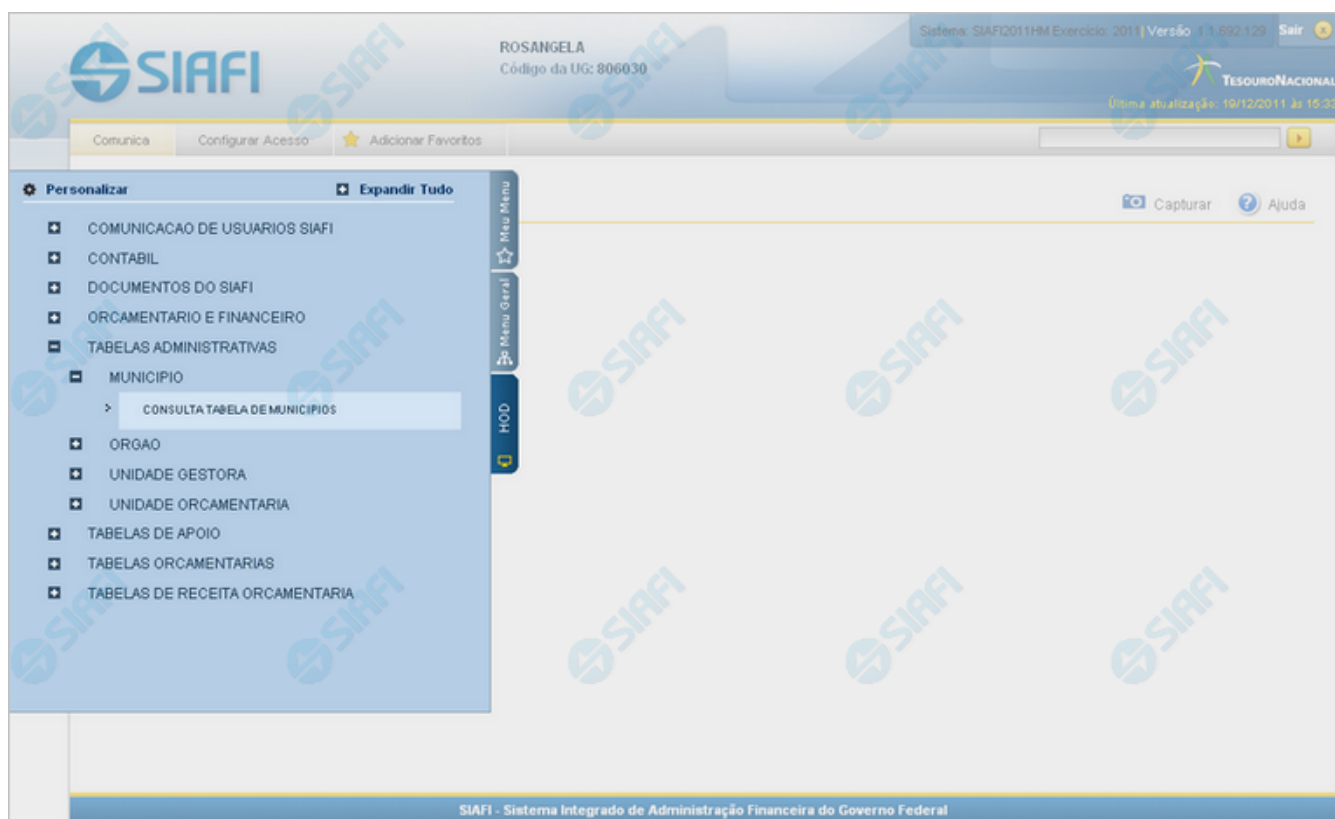
Linux/Firefox - Digite `about:plugins` na barra de endereços do seu navegador.

Verifique a versão do JDK instalado na sua máquina. Deverá ser a Versão 1.6.0_20 ou uma versão mais recente, conforme figura acima.



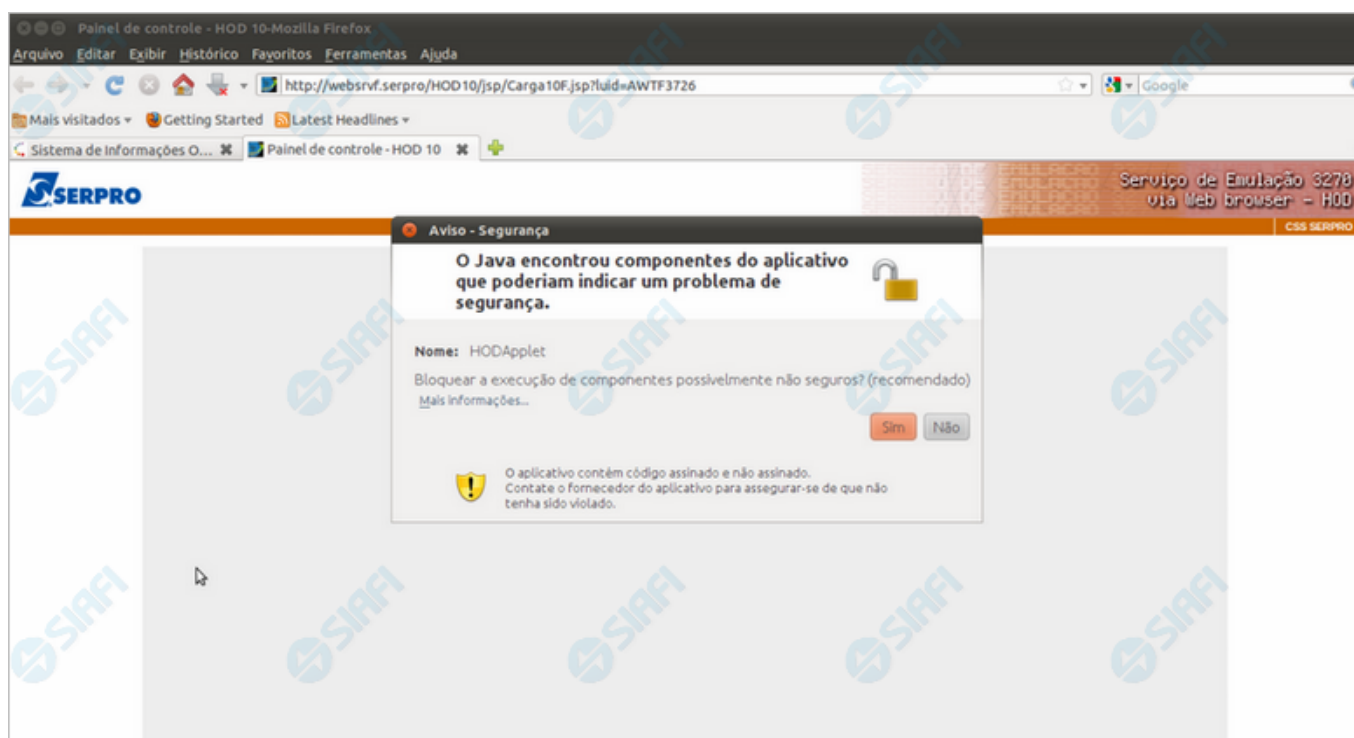
Verificar a Versão do Java no Windows

Windows - Abra o Painel de Controle e selecione o ícone "Java". Selecione a aba "Geral" e clique no botão "Sobre".



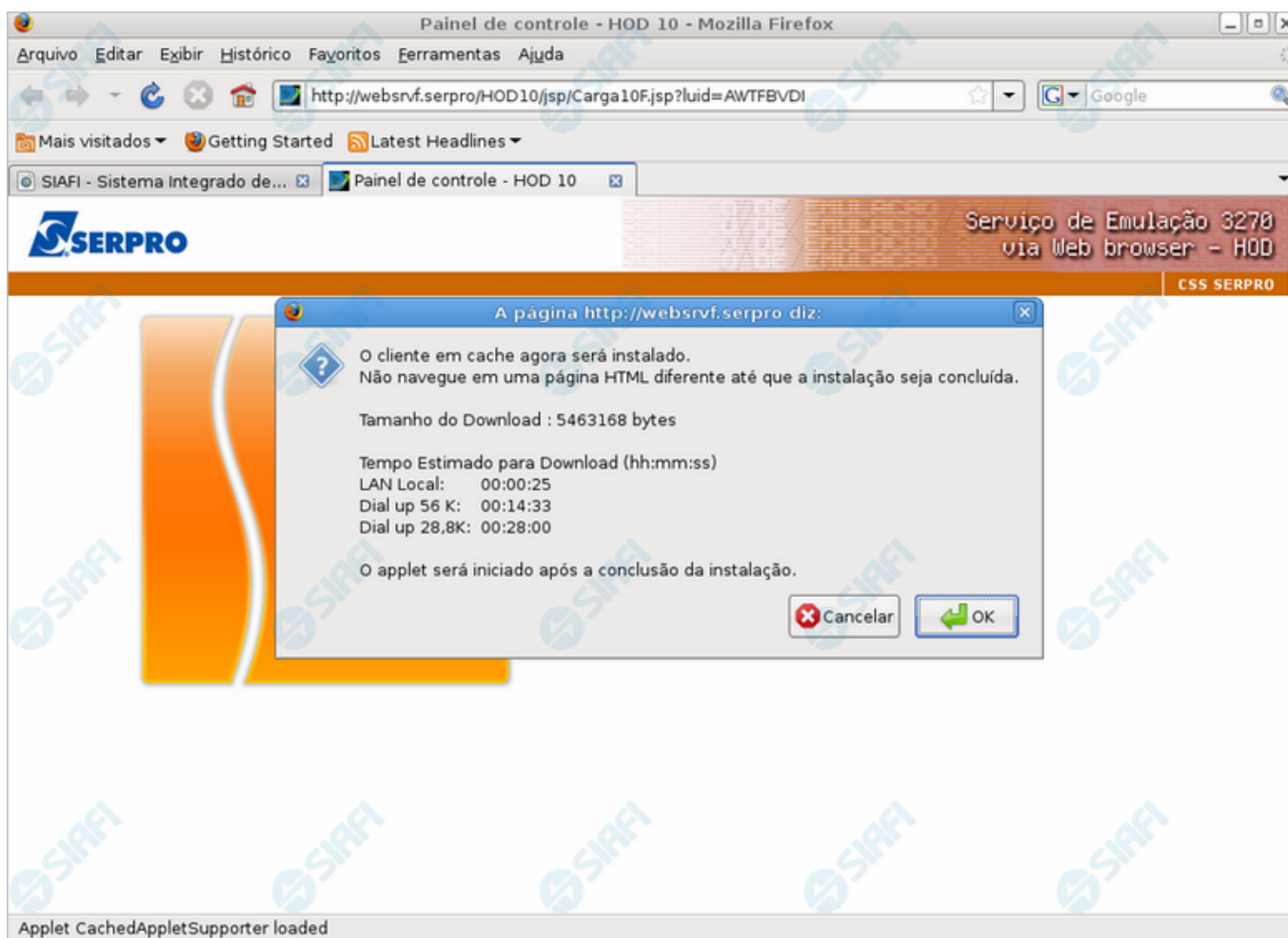
Chamada ao Grande Porte

A seguir, acesse a funcionalidade que irá utilizar o serviço HOD. O exemplo acima mostra a consulta à Tabela de Municípios, cujo acesso é feito pelo Menu.



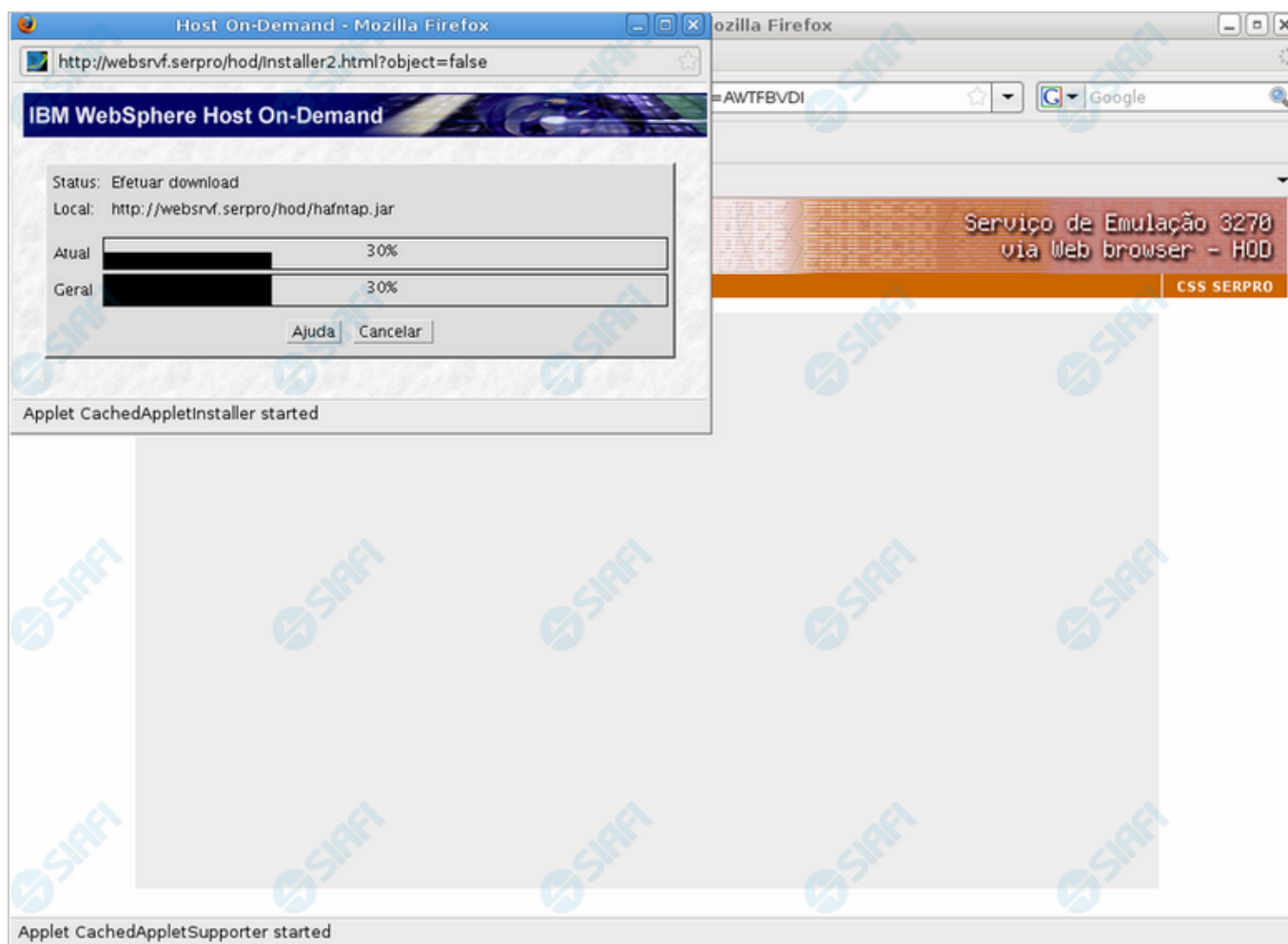
Aviso de Segurança

Aceite a sugestão de bloqueio, clicando em "Sim", caso esta mensagem seja exibida.



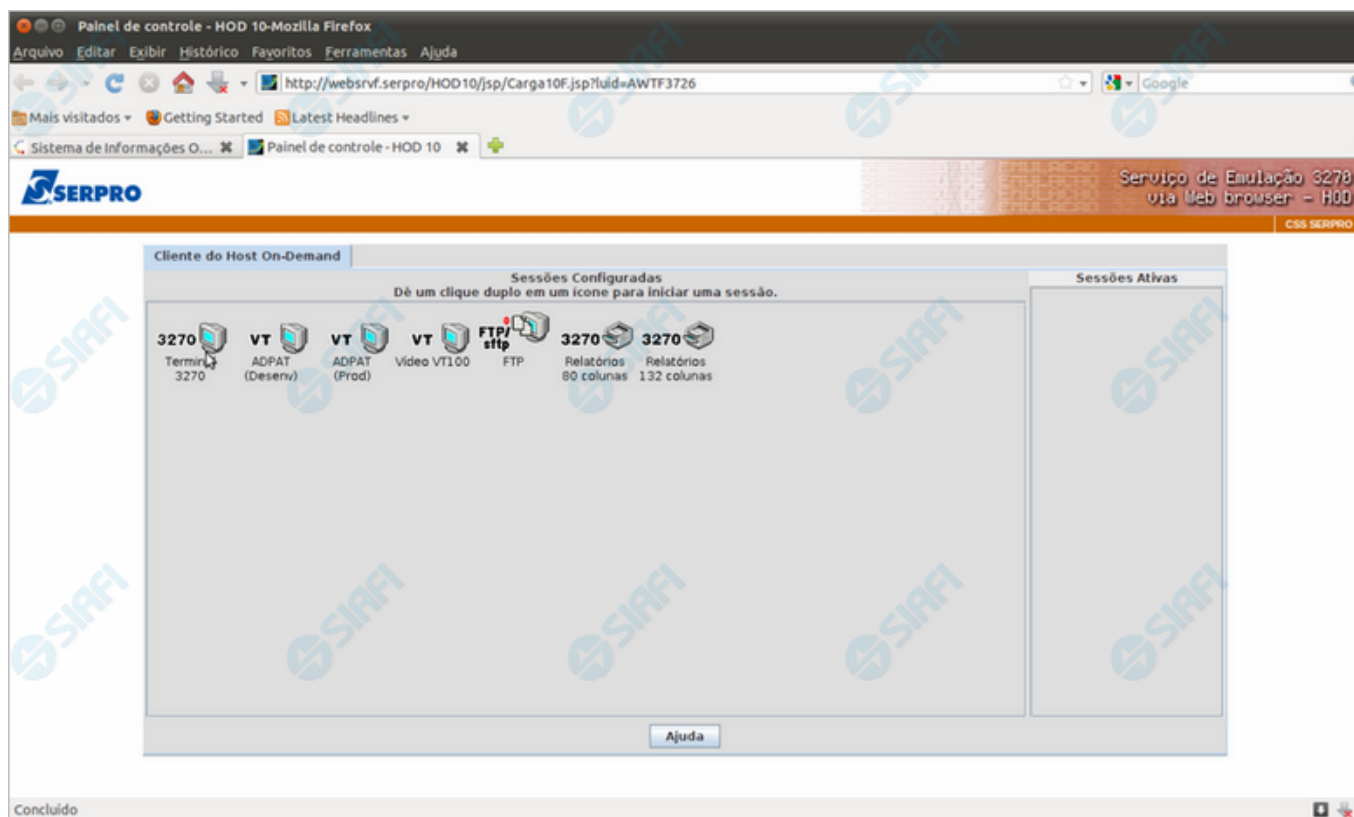
Baixando o HOD

Clique no botão "OK", autorizando assim a execução do HOD na sua estação de trabalho, após a instalação.



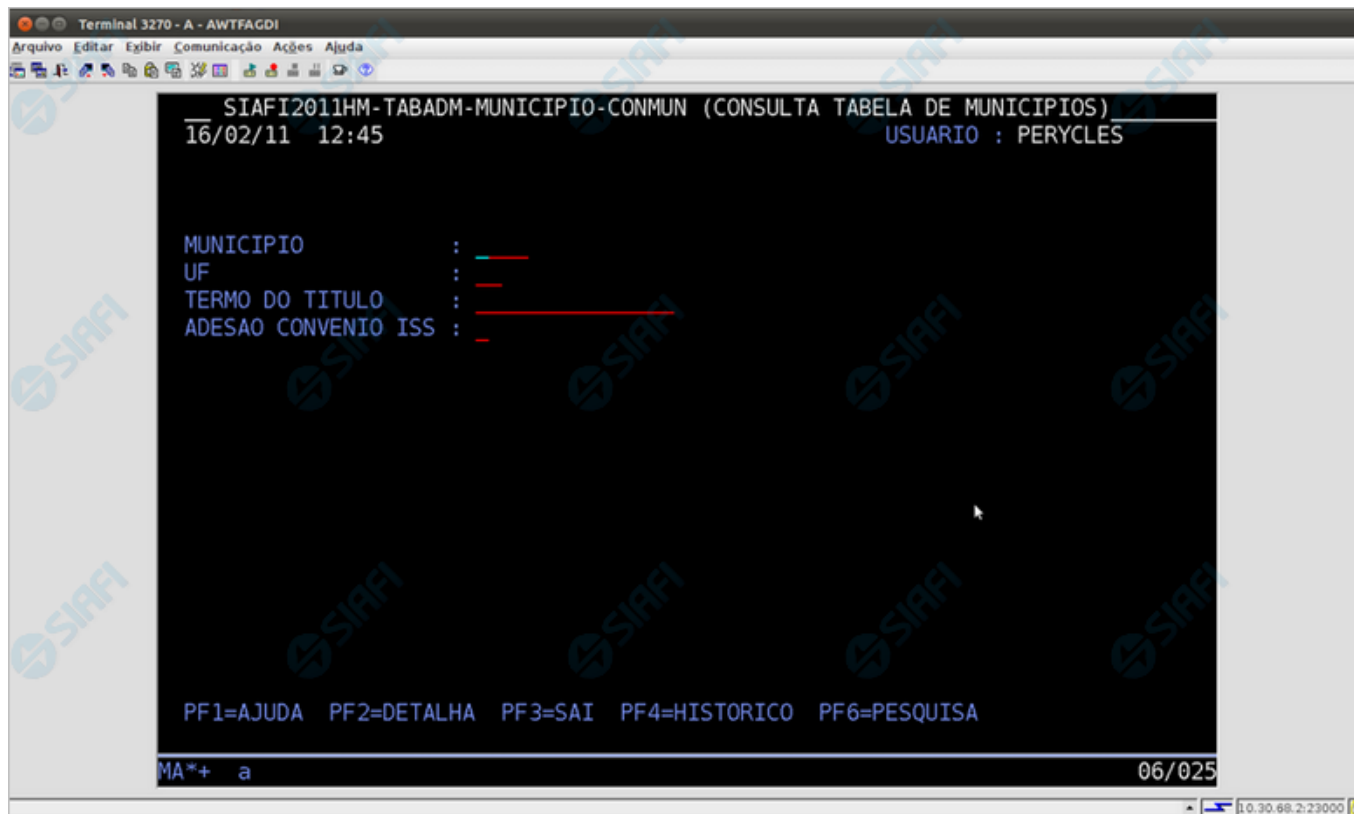
Instalando o HOD

Aguarde enquanto os *applets* Java são instalados na sua estação de trabalho, conforme figura acima.



Painel de Controle do HOD

Ao término da instalação dos *applets* Java, a mensagem acima será exibida.



```
Terminal 3270 - A - AWTFAGDI
Arquivo Editar Exibir Comunicaçao Ações Ajuda

SIAFI2011HM-TABADM-MUNICIPIO-CONMUN (CONSULTA TABELA DE MUNICIPIOS)
16/02/11 12:45 USUARIO : PERYCLES

MUNICIPIO      : _____
UF             : _____
TERMO DO TITULO : _____
ADESAO CONVENIO ISS : _____

PF1=AJUDA PF2=DETALHA PF3=SAI PF4=HISTORICO PF6=PESQUISA

MA*+ a 06/025
```

Chegada ao Grande Porte

O emulador 3270 será exibido logo em seguida, em uma nova janela.